

SAMU SOCIAL

GUIDE DE L'URGENCE SOCIALE



9^e
édition
SAMU SOCIAL

[FR] GUIDE DE L'URGENCE SOCIALE

Dans ce guide vous trouverez des lieux où manger, dormir, vous faire soigner, vous habiller et tout cela gratuitement. Vous rencontrerez des hommes et des femmes à votre écoute qui vous renseigneront sur vos droits. Ce guide pourra vous aider à repartir dans la vie.

[SP] GUÍA DE URGENCIA SOCIAL

En esta guía, usted encontrará lugares donde comer, dormir, encontrar a un médico, vestirse y esto gratuitamente. Usted encontrará a hombres y mujeres a su escucha que le informarán de sus derechos. Esta guía podrá ayudarle a volverse a la vida.

[DE] LEITFADEN FÜR SOZIALE NOTFÄLLE

In diesem Handbuch finden Sie Adressen, wo Sie kostenlos essen und schlafen, sich einkleiden oder sich medizinisch behandeln lassen können. Und Adressen, wo Sie Menschen finden, die Ihnen zuhören und die Sie über Ihre Rechte informieren. Diese Broschüre soll ein Leitfaden für einen Neubeginn sein.

[RO] GHID DE URGENTA SOCIAL

In acest prospect o sa gasiti indicatii despre locuri unde puteti sa mancati, sa dormiti, sa va imbracati si sa primiti ingrijiri fara sa platiti nimic, este gratuit. Femei si barbati sunt la dispozitia voastra. Ei pot sa va informeze despre drepturile pe care le aveti. Acest ghid poate sa va dea o noua sansa in viata.

[RU] ПУТЕВОДИТЕЛЬ ДЛЯ СОЦИАЛЬНОЙ ПОМОЩИ

В этом путеводителе вы найдёте все адреса где Вы можете бесплатно Получить пищу ночлег одежду или медицинскую помощь И адреса людей которые Вас выслушают и Вы получите информац о Ваших правах Эта брошюра будет Ваш путеводитель для нового начала

Le SAMU social remercie le Service de la Santé Publique et des Handicapés pour sa participation.

ÉDITO	5
Le SAMU Social de la Ville de Marseille	6
L'Unité d'Hébergement d'Urgence (UHU)	7
La Banque Alimentaire	8
Association Marseillais Solidaires des Morts Anonymes	9
Association Nationale de développement des Épiceries Solidaires (ANDES).....	10
Services Intégrés d'Accueil et d'Orientation SIAO	11
Où manger ?.....	14
Où dormir ?.....	16
Où se doucher ?.....	20
Où trouver des vêtements ?.....	21
Où se soigner gratuitement ?	22
Se repérer dans Marseille (plan)	24
Où se faire vacciner gratuitement ?.....	28
Addictions, IST et Sida	28
Prostitution	34
Où se faire aider ?	35
Numéros utiles	44
Lexique	45

Le monde associatif est sans cesse en évolution.
Certaines informations peuvent donc s'avérer erronées
ou incomplètes. Merci de nous en excuser.

Envie d'être solidaire ?

contactez le 04 95 04 58 50 ou Allô Mairie,
le Samu social se déplace à votre
domicile pour récupérer vos dons !



**COUVERTURES, SACS DE COUCHAGE, JOUETS, VÊTEMENTS,
PRODUITS D'HYGIÈNE, ... POUR AIDER LES PLUS DÉMUNIS.**

Allô Mairie

0 810 813 813

Service 0,06 € / min
à partir de 17h



04 95 04 58 50



Le Guide de l'Urgence Sociale apporte des informations concrètes et vitales à toutes les personnes en difficulté, qui ne savent pas : où manger, dormir, se laver, se vêtir, se soigner ou encore se faire aider.

Marseille, s'affirme comme la seule ville en France à s'être dotée d'un SAMU Social municipal, témoignage d'une volonté politique de lutter contre la précarité et l'exclusion. Cet équipement assure, sur toute la ville, l'assistance, l'accompagnement et le transport des personnes en errance vers les centres d'accueil et d'hébergement.

En 2003, ce dispositif s'est doté d'un plan d'urgence qui peut être activé à tout moment afin de répondre rapidement et de manière ciblée aux crises par grand froid, comme en période de canicule.

Dans sa mission d'assistance aux plus démunis, la Ville de Marseille compte de nombreux partenaires avec lesquels, elle œuvre au quotidien, avec dynamisme et générosité. Nous luttons tous ensemble pour rendre la misère moins pénible, pour restaurer la dignité et redonner le goût de vivre aux plus désespérés.

Merci à tous ces partenaires sans qui ce défi ne pourrait être relevé.

Xavier Mery

Adjoint au Maire,

Délégué à la Lutte contre l'Exclusion,
à l'Intégration, à l'Unité d'Hébergement d'Urgence
et au SAMU Social

LE SAMU SOCIAL

Marseille est la seule commune de France à compter parmi ses services, un SAMU Social municipal.

Celui-ci compte 70 personnes : 10 agents administratifs, 56 agents d'intervention dont 16 femmes, 4 régulateurs de missions. Ils participent de 7h à 4h30 tous les jours de l'année sans exception, sur tout le territoire communal, à la prise en charge, à l'assistance et au transport des personnes vulnérables vers les centres d'accueil et d'hébergement (15 centres concernés de la commune de Marseille). Ils assurent un lien social fort avec les personnes qui refusent tout hébergement et qui sont en grande souffrance sociale, médicale et/ou psychologique. Ce contact fréquent et journalier crée une relation de confiance et permet de suivre leur état de santé. Organisés en équipe, ils effectuent des « maraudes » ou interviennent sur appel à bord de 14 véhicules d'intervention.

Les appels sont reçus par le **115 (numéro vert national gratuit)** qui les répercute au PC du SAMU Social (**04 95 04 58 53**). Ce dernier enregistre et transmet les ordres d'intervention aux agents de terrain.

Leurs missions évoluent vers plus d'assistance et d'accompagnement :

- développer la prise en charge dès 14h pour les centres d'hébergement,
- porter assistance quotidiennement à une centaine de personnes en situation de grande exclusion qui refusent tout hébergement,
 - proposer à ces personnes de les conduire dans un accueil de jour pour bénéficier d'un repas équilibré dans un lieu adapté,
 - veiller à l'hygiène corporelle et vestimentaire des personnes vivant dans la rue,
 - intégrer régulièrement un médecin lors des maraudes afin de suivre l'état de santé des personnes prises en charge et conduire avec elles un entretien médicalisé pour les diriger progressivement vers un parcours de soins ordinaires,
 - apporter une assistance administrative (constitution de dossiers d'État Civil, recherche de famille, accompagnement...),
 - renforcer le partenariat associatif autour d'actions communes auprès des plus démunis.

SAMU Social Ville de Marseille

10, bd F.-de-Lesseps
Marseille 3^e
Tél. : 04 95 04 58 50
Fax : 04 95 04 58 51

PC-SAMU Social Tél. : 04 95 04 58 53

L'UNITÉ D'HÉBERGEMENT D'URGENCE

La Ville de Marseille a créé l'Unité d'Hébergement d'Urgence (UHU) dont la gestion est confiée à SOS Solidarité. L'UHU répond aux besoins des personnes sans abris et participe en concertation avec les acteurs de l'urgence sociale du territoire à une prise en charge de qualité.

Cet accueil d'urgence, co-financé par la Ville de Marseille et l'État, est géré par SOS Solidarité, situé dans le quartier de la Madrague-Ville pour le service d'accueil des hommes et dans le quartier de Saint-Louis pour le service d'accueil des femmes.

De jour comme de nuit, ce dispositif a pour mission d'accueillir dignement les personnes en grande difficulté et les sans-abri, y compris ayant des animaux, en leur proposant un hébergement d'urgence dans les meilleures conditions d'hygiène. L'UHU accueille des adultes majeurs (hommes et femmes isolés) dont les demandeurs d'asile. 284 places pour les hommes qui peuvent être portées à 314 places en cas de situation extrême. Les personnes ayant besoin d'une mise à l'abri, doivent s'adresser et ou être adressées par le 115. Les femmes sont accueillies au CHRS de Saint Louis ou 50 places sont disponibles de façon permanente.

De nombreux services sont proposés aux personnes hébergées : orientation vers le réseau Accueil Hébergement Insertion, accompagnement social global (inscription SIAO) et accès aux soins. L'UHU dispose par ailleurs d'un chenil et de vestiaires. L'objectif est d'inscrire la personne vulnérable dans une démarche de réinsertion.

Un repas complet et chaud est proposé le soir ainsi qu'un petit-déjeuner le matin.

.....
UHU
110, chemin de la
Madrague-Ville
Marseille 15^e
Tél. : 04 91 95 92 31
Fax : 04 91 95 87 09
.....

LA BANQUE ALIMENTAIRE

La Banque Alimentaire des Bouches-du-Rhône est une Association loi 1901 à but humanitaire, créée en 1986, qui œuvre dans le domaine de l'aide alimentaire.

Elle a été créée en février 1986 par 7 associations : Armée du Salut, Conférences St Vincent de Paul, Emmaüs, Equipes de St Vincent, Petits Frères des Pauvres, Secours Catholique et l'UDAF (Union Départementale des Associations Familiales).

Elle est rattachée à la Fédération Française des Banques Alimentaires.

Son action se fonde sur la gratuité, la lutte contre le gaspillage, le don, le partage, le bénévolat et le mécénat.

Sa mission a pour objectif d'aider

l'homme à se restaurer au sens biologique c'est à dire se nourrir, mais aussi au sens psychologique c'est à dire lui permettre de retrouver sa dignité d'être humain et de se tenir debout face à l'adversité. Grâce à l'aide alimentaire

apportée, des liens

sont créés et constituent un soutien indispensable aux personnes en situation de précarité ou d'exclusion.

Les denrées reçues de l'Union Européenne, de l'Etat Français, des producteurs, de l'industrie agro-alimentaire, de la grande distribution ou de la collecte annuelle auprès du Public, sont ensuite redistribuées dans leur totalité, uniquement dans le Département des Bouches-du-Rhône, aux associations ou organismes sociaux partenaires qui luttent contre l'exclusion et la malnutrition.

Située à La Pomme dans le 11^e arrondissement, elle est animée par une Equipe de 10 salariés et plus de 140 bénévoles qui se dévouent tout au long de l'année pour répondre aux demandes de près de 190 associations partenaires et assurer leur approvisionnement tant en produits secs qu'en produits frais, pour la préparation de colis, de repas ou la livraison de denrées utiles aux épiceries sociales...

Une attention toute particulière est apportée au respect des conditions d'hygiène et de sécurité alimentaire. L'objectif : la quantité, la qualité, mais aussi la diversité et le bon goût.

Parmi les associations partenaires, nous pouvons citer : l'Armée du Salut, Emmaüs, la Croix Rouge Française, le Secours Catholique, Petites Sœurs des Pauvres, Médecins du Monde, Maison de la Solidarité, Samu Social de Marseille...

Par ailleurs, la Banque Alimentaire propose aux associations des modules de formation et des ateliers pédagogiques centrés sur la sécurité alimentaire, les principes nutritionnels et l'écoute, afin de s'investir pleinement dans la lutte contre la précarité et l'exclusion sociale dans tout notre Département.



Banque Alimentaire
des Bouches-du-Rhône

Remarque :

La Banque Alimentaire, véritable clé de voûte en matière d'aide alimentaire, ne distribue pas directement aux personnes en situation de précarité, mais seulement aux associations caritatives partenaires et conventionnées dont elle demeure le fournisseur essentiel et principal.

Pour tout renseignement, vous pouvez contacter la Banque Alimentaire.

ASSOCIATION MARSEILLAIS SOLIDAIRES DES MORTS ANONYMES

Créée en 2003, l'association Marseillais Solidaires des Morts Anonymes travaille en partenariat avec les associations et organismes sociaux de la Ville de Marseille afin qu'en accompagnant et en honorant les morts nous agissions aussi pour les vivants. Chaque membre de l'association participe lui-même activement au sein d'autres associations qui œuvrent auprès des personnes en situation de précarité.

L'association a pour mission de :

- sensibiliser l'opinion publique : «des hommes et des femmes vivant dans la rue, meurent dans l'anonymat, certains étant même enterrés sous X, n'ayant pas d'identité reconnue.» L'âge moyen des personnes décédant dans la rue est de 48 ans alors que la moyenne nationale est de 80 ans !
- informer lorsqu'une personne seule, dans la rue ou sans ressource, décède.
- célébrer des funérailles dignes des personnes mortes dans l'anonymat, sans distinction sociale, raciale, politique ni religieuse, en les accompagnant par un temps de recueillement, d'hommage en « terres communes » au cimetière Saint Pierre de Marseille.
- améliorer l'état des tombes.

Chaque année, l'association organise un temps de mémoire pour ces personnes qui sont décédées, par : un hommage en présence des autorités et des associations au SAMU social de la Ville de Marseille, et un temps de recueillement au cimetière Saint Pierre, l'après-midi, sur les tombes des personnes inhumées dans l'année.

ASSOCIATION MARSEILLAIS SOLIDAIRES DES MORTS ANONYMES

10 rue d'Austerlitz
13006 MARSEILLE
Tél. : 06.67.51.67.38

marsolmortsanonymes@hotmail.fr

L'association Marseillais Solidaires des Morts Anonymes est membre du Collectif des Morts de la Rue au plan national. Des associations ayant le souci des morts de la rue et/ou des morts isolés sont présentes dans plusieurs villes de France. Vous trouverez plus d'infos sur le site www.mortsdelarue.org ou sur les web documentaire www.terrescommunes.fr

ANDES est une association nationale d'aide alimentaire et d'insertion sociale créée en 2000. Elle fédère plus de 300 épiceries sociales et solidaires en France.

Les épiceries sociales et solidaires proposent des produits alimentaires, ainsi que des produits d'hygiène en libre-service, contre une participation financière symbolique (30% maximum du prix réel) à des personnes en situation de précarité, orientées par les services sociaux. Au delà de l'aide alimentaire, de nombreuses activités sont organisées pour favoriser le lien social : ateliers cuisine, dégustation.



La Banaste de Marianne

MIN 501 Les Arnaux
13323 Marseille Cedex 14
Tél. : 04 84 26 81 54

www.andes-france.com

La Banaste de Marianne, dans la région PACA, fédère 35 épiceries afin de permettre aux personnes en situation d'exclusion d'avoir accès à une alimentation saine et variée, elle a installé en 2010, un chantier d'insertion sur le marché d'intérêt national des Arnaux. Elle récupère chaque jour des fruits et légumes invendus auprès des grossistes. Ces produits sont triés, conditionnés et livrés à des structures d'aide alimentaire de la région PACA.

Pour garantir un approvisionnement régulier et diversifié le chantier achète des fruits et légumes sur le marché.

En 2015, la Banaste a livré plus de 160 tonnes de fruits et légumes, dont 35% étaient issus de la valorisation des invendus, à une soixantaine de structures d'aide alimentaire.

Le chantier d'insertion a accueilli 33 salariés en contrat aidé ; 86% des personnes ont réussi à sortir sur une solution emploi ou formation à l'issue de leur parcours.

Cette association ne distribue pas directement de produits aux personnes mais seulement aux structures d'aide alimentaire partenaires et conventionnées.

T. : 04 91 03 03 28
(Permanence téléphonique de 9h30 à 12h)

QUI EST CONCERNÉ ?

Toutes personnes ayant un besoin de mise à l'abri d'urgence et/ou d'un hébergement d'insertion ou d'un logement accompagné (CHRS, ALT, résidence sociale et maison relais)

NB : Pour les demandes d'hébergement concernant les femmes seules ayant un ou plusieurs enfants tous âgés de moins de 3 ans contacter directement les centres maternels.

QUI PEUT ÊTRE RÉFÉRENT SOCIAL ?

Toute personne qualifiée en travail social qui suit régulièrement le ménage.

MDS, CCAS, CADA, accueils de jour, maraudes, missions locales, SPIP, CAF, autres...

QUI FAIT QUOI DANS LE DISPOSITIF ?

Le pilotage institutionnel est assuré par la DDCCS et le GCSMS SIAO 13 composé de 14 associations du département.

Le SIAO regroupe les missions suivantes : **le 115, le Service Plus** (nuits d'hôtels), **un pôle accueil, un pôle hébergement/ logement accompagné et un pôle logement ordinaire.**

LES MISSIONS DU SIAO.

La circulaire du 8 avril 2010 puis la loi ALUR (mars 2014) imposent d'améliorer la fluidité entre l'hébergement et l'accès au logement. L'outil privilégié de cette réforme est le SIAO. La plateforme SIAO est chargée d'organiser et de gérer la demande et l'offre d'hébergement à l'échelle du département grâce, notamment, à un travail en réseau partenarial.

Le SIAO base son action sur trois principes fondamentaux : continuité de la prise en charge des personnes, égalité face au service rendu et adaptabilité des prestations aux besoins.

LE SIAO DOIT PERMETTRE DE :

- **Simplifier les démarches d'accès à l'hébergement et au logement.** Traiter avec équité les demandes
- **Coordonner les différents acteurs de la veille sociale**
- **Participer à la constitution d'observatoires locaux afin de mieux évaluer les besoins et les réponses apportés**

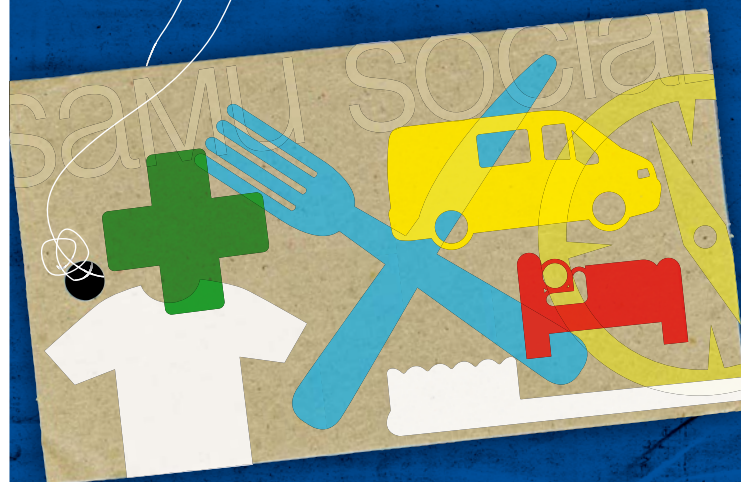
LES ÉTAPES DE LA DEMANDE :

- 1/ Le référent évalue la demande et le besoin d'accompagnement du ménage puis il transmet la demande du ménage via le logiciel SI SIAO
- 2/ Le SIAO traite la demande et informe le référent par mail des préconisations ou compléments d'informations souhaités. Si la demande est validée le ménage est positionné en liste d'attente sur une ou plusieurs structures en fonction des territoires souhaités. La demande doit être actualisée mensuellement auprès du SIAO.
- 3/ Le SIAO contacte le référent ou à défaut le ménage dès qu'une place se libère afin de vérifier si la demande est toujours en cours puis procède à l'orientation.

NB : Les délais d'attente varient de quelques semaines à plusieurs mois en fonction des dispositifs demandés, des territoires et de la composition familiale.

SAMU SOCIAL

GUIDE DE L'URGENCE SOCIALE



OÙ MANGER ?

¿ Donde comer ? Wo bekomme ich essen ? Unde puteti sa mancati ?

Где я найду что-нибудь поесть

PETIT-DÉJEUNER DESAYUNO - FRÜHSTÜCK - Завтрак - MICUL DEJUN

CONGRÉGATION ARMÉE DU SALUT - POSTE DE MARSEILLE

T. : 04 91 50 53 34 - postemarseille@armeedusalut.fr

Réservé : hommes et femmes isolés

En service : petits déjeuners de janvier à début avril

Heures et jours : du mardi au vendredi de 8h30 à 9h30

Adresse : 103, la Canebière - 13001 Marseille

Méto ① Réformés-Canebière ② Noailles - Tramway ① : Noailles

DÉJEUNER ALMUERZO - MITTAGESSEN - Обед - MICUL DEJUN

LES AILES BLEUES

T. : 06 60 91 69 12 - 04 91 46 48 96 / Fax : 04 91 69 52 85

lesaillesbleu@sfr.fr

Réservé : tout public en difficulté

En service : toute l'année (fermeture du 15 au 30 août)

Heures et jours : du lundi au vendredi de 9h à 17h

Adresse : Centre commercial de la Maurelette, 8 place du Commerce - 13015

Méto ② Bougainville - Bus ②⑦ ②⑧ ③①

→ Ecoute, orientation, aide administrative, distribution de denrées alimentaires, de vêtements...

MAAVAR MARSEILLE RESTAURANT SOCIAL NOGA

T. : 09 65 40 29 90 - Fax : 04 91 13 03 55 - maavar.marseille@gmail.com

Public : mixte

Heures et jours : Du lundi au Dimanche sauf le samedi de 8h à 15h00. Les repas sont servis de 11h30 à 13h30

Adresse : 74, Cours Julien - 13005 Marseille

Méto ② Notre Dame du Mont

→ Orientation et inscription via un portail informatique par les partenaires (Accueil de jour-Accueil de nuit-MDS-Forum réfugiés...)

RESTAURANTS DU CŒUR - SIÈGE DÉPARTEMENTAL

T. : 04 96 15 13 20 - Fax : 04 96 15 00 03 - 131p1.restosducoeur@wanadoo.fr

En service : toute l'année

Heures et jours : du lundi au vendredi de 8h à 12h et de 13h à 16h

Adresse : 30, avenue de Boisbaudran - 13015 Marseille

→ 13 centres de distributions alimentaires sectorisés ouverts toute l'année. Pour tous renseignements, vous pouvez contacter le siège de l'association. Un relais bébé. Insertion, Microcrédit, aide au logement, aide aux devoirs, bibliothèque, vestiaires, aide à la justice, maraude Marseille, maraude Aix.

ANDES

LE RÉSEAU DES ÉPICERIES SOLIDAIRES

T. : 04 84 26 81 54 - magali.fraysse@epiceries-solidaires.org

La Banaste de Marianne

MIN 501 Les Arnavaux

13 323 MARSEILLE Cedex 14

ÉPICERIE SOLIDAIRE D'ENDOUME

(membre de l'A.N.D.E.S.)

T. : 04 91 31 17 60 - csc285@free.fr

Réservé : personnes rencontrant des difficultés financières, accompagnées par un référent social, résidant dans les 6^e, 7^e et une partie du 8^e arrondissement.

Heures et jours : les mardis de 9h à 12h et de 13h30 à 17h30, les jeudis de 13h30 à 17h30

En service : toute l'année, sauf mois d'août et vacances scolaires de Noël.

Adresse : Centre Socio Culturel d'Endoume 285, rue d'Endoume 13007 Marseille

Bus ③⑩ Arrêt Vallon des Auffes

→ Modalités d'accompagnement : les personnes sont orientées par un référent social qui met en place avec eux une demande d'adhésion. Critères d'attribution : contacter l'Épicerie Solidaire.

ÉPICERIE SOLIDAIRE LA BOUTIQUE SOCIALE du CASIM

(membre de l'A.N.D.E.S.)

T. : 04 96 10 06 70 (service social du CASIM)

Réservé : personne en rupture de ressources habitant essentiellement dans les 5^{ème} et 6^{ème} arrondissements de Marseille

En service : toute l'année

Heures et jours : mardi et jeudi

Adresse : 36 rue Roger Brun - 13005 Marseille

Méto ② Baille et ① ② Castellane

Critères d'accès : sur orientation d'un référent social uniquement. Prendre contact avec le service social du CASIM

OÙ DORMIR ?

¿ Donde dormir ? Schlafplatz für die nacht ? Unde puteti sa dormiti ? Место для ночлега ?

SOIR NOCHE - ABEND - Вечером - NOAPTE

A.A.J.T. MARIUS MASSIAS LA ROSERAIE UNITÉ D'HÉBERGEMENT D'URGENCE

T. : 04 91 07 80 00 - Fax : 04 91 70 74 14

chrs@aaajt.asso.fr

Public : jeunes femmes et jeunes hommes de 18 à 25 ans.

En service : toute l'année.

Capacité : 28 places garçons et 7 places filles

Heures et jours : 7 jours/7, de 17h à 7h45

Adresse : 30, av. de la Croix-Rouge - 13013 Marseille

Métro ① Arrêt Terminus La Rose

→ Accueil uniquement sur orientation du SIAO ou du 115, mise à l'abri, hébergement, bagagerie, douches, repas du soir et petits déjeuner. Présence éducative dès l'accueil et de manière permanente.

ADOMA RÉSIDENCES SOCIALES ET FOYERS TRAVAILLEUR MIGRANT DIRECTION TERRITORIALE MARSEILLE EST PROVENCE

T. : 04 91 11 03 83

www.adoma.fr

Public : accueil d'un public mixte, personnes seules, couples et/ou familles monoparentales.

Adresse : 16, rue Pierre-Leca - 13003 Marseille

Métro ① ② Saint-Charles ② Désiré Clary - Bus 31 32 32 B 49 89

→ Hébergement temporaire, public autonome, sous réserve de présentation et d'acceptation du dossier de demande de logement.

Ces demandes sont à faire directement en ligne sur notre site : www.adoma.fr, site web dans lequel vous trouverez toutes les informations sur la demande en ligne et les résidences sociales.

CENTRE D'HÉBERGEMENT ET DE RÉINSERTION SOCIALE (CHRS) HONNORAT - ASSOCIATION HOSPITALITÉ POUR LES FEMMES

T. : 04 91 50 85 18 - Fax : 04 91 95 78 73

chrs@hpf.asso.fr

Public : femmes seules et couples. Accueil uniquement sur orientation du SIAO ou du 115

En service : toute l'année.

Heures et jours : tous les jours, 24h sur 24.

Adresse : 15, rue Honorat - 13003 Marseille

Métro ① ② Saint-Charles

CENTRE D'HÉBERGEMENT ET DE RÉINSERTION SOCIALE (CHRS) LA SELONNE - ESPOIR

T. : 04 91 44 80 86 - Fax : 04 91 44 57 66

lase lonne@orange.fr

Public : hommes de 18 à 60 ans.

Heures et jours : admissions du lundi au vendredi de 9h à 18h.

Adresse : 4, avenue de Saint-Menet - 13011 Marseille
(quartier la Valentine à proximité du cinéma les 3 Palmes)

Métro ① ② Castellane - Bus 50, arrêt « Saint-Menet »

FONDATION ARMÉE DU SALUT- RÉSIDENCE WILLIAM BOOTH - CHRS

T. : 04 91 02 49 37 - Fax : 04 91 98 34 32

reswbooth@armeedusalut.fr

Réservé : pour hommes seuls de 18 à 65 ans, couples en studio et CHRS familles en logements diffus - Résidence accueil pour des personnes en souffrance psychique - Maison relais (logements en diffus) - Le Hameau (lieu d'hébergement durable pour des personnes en grande précarité)

En service : toute l'année.

Heures et jours : 7 jours/7, de 8h à 21h.

Adresse : 190, rue Felix-Pyat - 13003 Marseille

Métro ② Bougainville

→ Accueil lié aux orientations effectuées par le SIAO pour le CHRS et par le 115 pour les 2 places d'urgence. Accompagnement, diagnostic social et insertion.

FONDATION SAINT-JEAN DE DIEU, CHRS FORBIN HOSPITALITÉ, RESPONSABILITÉ, RESPECT, QUALITÉ et SPIRITUALITÉ

T. : 04 91 13 71 00 - Fax : 04 91 91 19 45 - chrsforbin@fondation-sjd.fr

Public : hommes majeurs de 18 à 65 ans.

En service : toute l'année.

Heures et jours : accueil tous les jours. Nécessité d'appeler le 115 pour être inscrit dans l'hébergement pour au minimum 9 nuits et de se présenter à l'accueil tous les jours entre 13h30 et 17h30 et au plus tard 20h. 0,50 € la nuit (dîner, douche, lit et petit-déjeuner).

Adresse : angle rue d'Hozier/Massabo - 13002 Marseille

Administration : 35, rue Forbin - 13002 Marseille

Métro ② Joliette - Tramway ② Joliette

→ 248 places d'hébergement d'urgence (+ 35 en hébergement d'insertion, sur orientation du SIAO). Bagageries, vestiaires, repas chaud, petit déjeuner, coffre pour sécuriser les papiers, kit d'hygiène, laverie... Services santé et social, réseau partenaires médical et social. Une infirmière spécialisée en addictologie est présente une fois par semaine. Une consultation de prévention accès aux soins de santé mentale est assurée par un psychiatre tous les 15 jours et par un psychologue une fois par semaine. Le Service social urgence reçoit tous les nouveaux arrivants pour un entretien d'évaluation, de diagnostic et d'orientation vers le droit commun.

OÙ DORMIR ?

¿ Donde dormir ? Schlafplatz für die Nacht ? Unde puteti sa dormiti ? Место для ночлега ?

LOGISOL - HÔTEL DE LA FAMILLE

T. : 04 91 47 87 87 - Fax : 04 91 94 91 47

accueil@logisol-asso.org

Public : familles couple avec enfant(s) et monoparentale avec au moins 1 enfant mineur.

En service : toute l'année

Heures et jours : 7 jours/7

Accueil sur orientation : le 115 et le Conseil Départemental

Adresse : 30/32, rue Sénac - 13001 Marseille

Métro ① Réformés-Canebière ② Noailles - Tramway ② - Bus ①

→ Participation : 15% des ressources (T2 individuel). Hébergement d'un contrat de deux mois maximum, avec possibilités de prolongation d'un mois par un avenant si nécessaire. Suivi réalisé par une équipe pluridisciplinaire.

MAAVAR MARSEILLE

T. : 04 91 13 03 50 - Fax : 04 91 13 03 55

maavar.marseille@gmail.com

Public : mixte de 18 à 65 ans.

Heures et jours : admissions du lundi au vendredi de 9h à 17h15 sauf le vendredi de 9h à 16h.

Adresse : 18, rue Stanislas Torrents - 13006 Marseille

Métro ① Estrangin Préfecture

MAAVAR MARSEILLE - CENTRE D'HÉBERGEMENT ET DE RÉINSERTION SOCIALE (CHRS)

30 places.

→ Logement en diffus-Orientation par le SIAO

MAAVAR MARSEILLE - EZRA (ALT)

13 places.

→ Logement en diffus-Orientation SIAO

MAAVAR MARSEILLE - ACT

10 places.

→ Logement en diffus-Orientation par les partenaires (hôpitaux-CISIH...)

MAISON DE LA JEUNE FILLE - CENTRE JANE PANNIER

T. : 04 91 62 28 83 - Fax : 04 91 95 99 13

contact@janepannier.fr

Public : femmes isolées.

En service : toute l'année.

Heures et jours : 24h/24, 7 jours/7.

Adresse : 1, rue Frédéric-Chevillon - 13001 Marseille

Métro ① Réformés-Canebière - Tramway ②

→ Accueil et hébergement d'urgence avec prise en charge globale pouvant aller jusqu'à 2 mois. Accompagnement social (ouverture des droits, évaluation, orientation, aide à l'insertion...) et santé (soins infirmiers et soutien psychologique). 5 places d'urgence « lits halte soins santé ». 35 places « urgence-insertion » orientation SIAO et 5 places « extrême urgence » orientation 115.

MAISON D'ENFANTS À CARACTÈRE SOCIAL (MECS) - LA DRAILLE

T. : 04 91 54 40 42 - Fax : 04 91 54 27 02

la-draille@wanadoo.fr

Public : enfants mineurs accompagnés de leur mère majeure.

En service : toute l'année.

Heures et jours : 24h/24, 7 jours/7.

Adresse : 36 rue du Musée - 13001 Marseille

Métro ② Perrier

→ Accueil et hébergement d'urgence mère-enfant(s) 1 à 15 jours, 39 lits.

UNITÉ D'HÉBERGEMENT D'URGENCE (UHU)

Gestionnaire : SOS Solidarité - **Financeurs** : Ville de Marseille/État

Service de la Madrague-Ville

T. : 04 91 95 92 31 - Fax : 04 91 95 87 09

Réservé : hommes isolés sans abris

En service : toute l'année

Heures et jours : de 15h à 9h. **Orientation** : 115

Adresse : 110, chemin de la Madrague-Ville - 13015 Marseille

Métro ② Bougainville - Bus ⑦ - arrêt « Oddo Butineuse »

→ Accueil, bagagerie, chenil, accompagnement, diagnostic social, douche et repas du soir.

CHRS de SAINT-LOUIS

T. : 04 91 69 31 13

Public : femmes isolées sans abris

En service : toute l'année

Heures et jours : de 15h à 9h. **Orientation** : 115

Adresse : 14, chemin Ruisseau Mirabeau - 13015 Marseille

Métro ② Bougainville - Bus ③⑥ ③⑥ - arrêt « Cité SNCF »

→ Accueil, bagagerie, chenil, accompagnement, diagnostic social, douche et repas du soir.

OÙ SE DOUCHER ?

¿ Donde duchar ? Wo kann ich duschen ? Unde puteti sa va spalati ?
Где я могу принять душ

CROIX-ROUGE FRANÇAISE - Unité locale de Marseille Accueil de Jour la Maison d'Arlequin

T. : 04 91 62 61 65 belledeimai.marseille@croix-rouge.fr

Public : femmes et enfants (garçons admis jusqu'à 12 ans).

Heures et jours : du lundi au vendredi de 9h30 à 16h30.

Adresse : 66, rue Clovis-Hugues - 13005 Marseille

Métro ① ② St-Charles - Bus ⑤② ③③ ④④ ④⑨

→ Accueil de jour réservé aux femmes et aux enfants avec un espace de jeux pour les enfants, il est possible d'y prendre une douche et d'y laver son linge.

FONTAINE SAINT-VINCENT - Accueil de jour « femmes »

T. : 04 91 25 59 60 - Fax : 04 91 25 59 60

equipe.lafontaine@gmail.com

Réservé : femmes seules ou avec enfants jusqu'à 6 ans.

En service : toute l'année excepté de la mi-juillet à la mi-septembre

Heures et jours : accueil de jour : lundi, mercredi, vendredi de 14h à 17h.

Atelier couture : mercredi de 14h à 17h.

Adresse : 54, bd Baille - 13006 Marseille

Métro ① ② Castellane - ① Baille

→ Structure d'accueil, de repos, d'écoute, d'orientation (douche, buanderie, collation).

AMICALE DU NID - ORION

Accueil de jour

T. : 04 91 29 77 00 - Fax : 04 91 29 77 18

orion@amicaledunid13.org

Public : Femmes en risque ou en situation de prostitution, mineurs.

En service : toute l'année

Heures et jours : lundi : 10h-12h / mardi : 10h-17h / mercredi : 14h-17h / jeudi : 14h - 20h / vendredi : 10h-16h

Adresse : 60, boulevard Baille - 13006 Marseille

Métro ① ② Castellane et ① Baille

→ Accueil, écoute, orientation, petit déjeuner, repas (mardi midi et jeudi soir), ateliers divers (ex : logement...), douche, buanderie.

OÙ TROUVER DES VÊTEMENTS ?

¿ Donde encontrar vestido ? Wo finde ich Kleidung ? Une puteti sa va imbracati ?
Где я найду одежду

ASSOCIATION FAMILLE, SOLIDARITÉ ET CULTURES

T. : 09 52 28 06 31 - famillesolidariteetcultures@9business.fr

Public : personnes en difficultés.

En service : toute l'année.

Heures et jours : du lundi au samedi de 9h à 12h et de 14h30 à 18h et le

Adresse : 18-20, bd National - 13001 Marseille

Métro ① 5 avenues - Tramway ① 5 avenues

→ Boutique à tous petits prix : vêtements, chaussures, accessoires, livres, jouets, vaisselles, meubles... Distribution de vêtements et de colis alimentaires. Ateliers : soutien scolaire, peinture et couture. Point information famille et médiation familiale.

CROIX-ROUGE FRANÇAISE - Unité Locale de Marseille

Boutique du Camas

T. : 04 91 92 85 01 - boutique.camas@croix-rouge.fr

Public : Tout public

Horaires et jours : du lundi au jeudi de 9h à 12h et de 14h à 17h et le vendredi de 9h à 12h

Adresse : 137, rue du Camas - 13005 Marseille

Métro ① Blancarde - Tramway ① Georges - Bus ⑤②

→ Vente ouverte à tous de vêtements, chaussures, accessoires, livres, vaisselles ou linge de maison à tout petit prix.

Boutique du Dr Escat

T. : 04 91 37 71 80 - boutique.escat@croix-rouge.fr

Public : Tout public

Horaires et jours : du lundi au vendredi de 10h à 17h30

Adresse : 20, rue du Dr Escat - 13006 Marseille

Métro ① ② Castellane - Tramway ③ Castellane

Bus ①⑧ ①⑨ ②① ④① ⑤① ⑤④ ⑦③ ⑦④

→ Vente ouverte à tous, chaussures, accessoires, livres, vaisselles ou linge de maison à tout petit prix.

Boutique Enfant/Bébé de Baille

T. : 04 91 71 94 28 - boutique.baille@croix-rouge.fr

Public : Tout public

Horaires et jours : du lundi au mercredi de 10h à 12h et du lundi au vendredi de 14h à 17h30

Adresse : 90 boulevard Baille - 13005 Marseille

Métro ① Baille - Bus ⑤④

→ Vente ouverte à tous de vêtements, accessoires, livres, jouets pour enfants à tout petit prix.

OÙ SE SOIGNER GRATUITEMENT ?

¿ Donde cuidarse gratuitamente ? Wo gibt es kostenlose Medizinische Hilfe ?

Unde puteti sa primiti ingrijiri medicale gratuite ?

Где я найду бесплатную медицинскую помощь

ASSOCIATIONS

ASOCIACIONES - VERBÄNDE - Ассоциации - ASSOCIATIE

CENTRES GRATUITS D'INFORMATION, DE DÉPISTAGE ET DE DIAGNOSTIC

(CeGIDD) des infections par les virus de l'immunodéficience humaine et des hépatites virales et des infections sexuellement transmissibles Conseil Départemental des Bouches-du-Rhône. Consultations anonymes ou nominatives (la levée d'anonymat se fait à la demande des patients à l'accueil).

Pour tout renseignement :

T. : 04 13 31 29 70 pervenche.martinet@cg13.fr

CeGIDD Marseille Saint-Adrien

T. : 04 13 31 56 78 - Fax : 04 91 78 55 83

En service : toute l'année

Réservé : tout public

Heures et jours sans rendez-vous : lundi de 9h à 12h et de 14h à 19h, mardi de 12h à 16h30, mercredi et jeudi de 9h à 12h et de 14h à 16h30 et vendredi de 9h à 14h.

avec rendez-vous : mardi, mercredi et jeudi de 14h à 16h

Adresse : 10, rue Saint-Adrien - 13008 Marseille

Métro ① ② **Castellane** ② **Périer** - Bus 18 19 21 21s 22 41s 42 74 B

→ Information, prévention et dépistage du VIH, de l'hépatite B et C (pas de soins). Prévention, dépistage et soins IST (traitement) Centre très fréquenté ; préférer les horaires en début de matinée pour avoir moins d'attente. Consultations assurées par une psychologue (avec et sans rendez-vous) : lundi de 14h à 19h semaines paires et vendredi de 9h à 12h.

CeGIDD Marseille Joliette

T. : 04 13 31 69 14 - Fax : 04 91 91 27 23

En service : toute l'année

Réservé : tout public

Heures et jours sans rendez-vous : lundi, mercredi, et vendredi de 9h à 12h30 et 14h à 16h30, mardi de 14h à 19h, jeudi de 9h à 12h et 14h à 19h,

avec rendez-vous : mardi de 14h à 17h et mercredi 9h à 12h30

Adresse : 63, avenue Robert-Schuman - 13002 Marseille

Métro ② **Joliette** - Tramway ②

→ Information, prévention et dépistage du VIH, des IST, de l'hépatite B et C. Centre très fréquenté, préférer les horaires en début de matinée pour avoir moins d'attente. Consultations assurées par une gastro-entérologue (sur rendez-vous) : jeudi de 9h à 12h semaines paires. Consultations assurées par une psychologue (avec et sans rendez-vous) : lundi de 9h à 12h et mercredi de 13h à 17h semaines paires

MÉDECINS DU MONDE

T. : 04 95 04 56 03 - Fax : 04 95 04 56 04

mf.marseille@medecinsdumonde.net

Adresse : 4, avenue Rostand - 13003 Marseille

Métro ② **National** - Bus 32 89 arrêt « Loubon-Bellevue »

Centre d'Accueil et de Soins et d'Orientation (CASO)

En service : toute l'année sauf jours fériés

Heures et jours : du lundi au vendredi de 9h à 11h.

→ Consultations dentaires et de spécialistes sur rendez-vous.

Programme auprès des populations vivant en habitation précaire

En service : toute l'année (maraudes et accompagnements)

→ Consultations médicales et médiation d'organisations pour l'accès aux soins assurés sur site, en général le soir, dans un véhicule sanitaire.

Programme auprès des sans-abri

En service : toute l'année (4 à 5 maraudes par semaine)

→ Maraudes de jour et de nuit par des équipes médico-psychologiques. Soins si nécessaire, orientations médicales et sociales.

SECOURS CATHOLIQUE - POINT SANTÉ

T. : 04 91 80 64 30 - Fax : 04 91 80 64 30

christine.bouvelle@live.fr

En service : toute l'année sauf pendant les vacances scolaires, dans ce cas s'adresser à Médecins du monde au 04 95 04 56 00/03 (inscription à partir de 9h) et aux urgences de la fondation Hôpital Saint-Joseph

Heures et jours : jeudi de 8h30 à 11h30.

Adresse : Point santé - hôpital Saint-Joseph - 5, bd Latil - 13008 Marseille

Métro ② **Rond-point du Prado** - Bus 19 21 arrêt « Rodocanacchi »

→ Visites médicales (consultation avec des spécialistes et possibilité d'accès au laboratoire, au service radiologie, au scanner et à l'IRM). Soins infirmiers gratuits.

CENTRE DE LUTTE CONTRE LA TUBERCULEUSE (CLAT) - CD13

T. : 04 13 31 75 50 - Fax : 04 91 61 36 06

Public : ouvert à tous avec ou sans papiers d'identité et sans Sécurité sociale.

En service : toute l'année sur rendez-vous. Consultations sans rendez-vous les lundi et vendredi de 9h à 11h.

Heures et jours : du lundi au vendredi de 8h30 à 12h00 et de 13h30 à 16h30

Adresse : 8, bd Ferdinand-de-Lesseps - 13015 Marseille

Métro ② **Bougainville** - Bus 25 26 28 30 36 38 70 72

→ Consultations de pneumologie avec radiographie avec ou sans RDV. Prévention, dépistage et traitement de la tuberculose pour les personnes sans couverture sociale ni mutuelle. Vaccinations BCG.

Où manger ?

- Restos du Cœur (Siège départemental)
- ANDES
- Les Ailes Bleues
- Épicerie solidaire d'Endoume
- Épicerie solidaire du CASIM
- Congrégation Armée du Salut
- MAAVAR Restaurant social Noga

Où dormir ?

- AAJT Marius Massias - La Roseraie UHU
- CHRS St-Louis/Gpe SOS Solidarité
- CHRS Honorat - Association hospitalité pour les femmes
- CHRS La Selonne - Espoir
- MAAVAR Marseille
- Adoma rés. sociales et foyer
- Logisol - Hôtel de la famille
- Maison de la jeune fille - Centre Jane Pannier
- MECS - La Draille
- Fondation St-Jean de Dieu
- Fondation de l'Armée du Salut
- UHU Madrague Ville/Gpe SOS Solidarité

Où se doucher ?

- Croix-Rouge Française Délégation Marseille - Maison de l'Arlequin
- Fontaine St-Vincent - Accueil de jour femmes
- Amicale du nid Orion

Où trouver des vêtements ?

- Famille solidarité et cultures
- Croix-Rouge Française

Où se soigner gratuitement ?

- PASS Assistance publique des hôpitaux de Marseille
- PASS Transversale Conception
 - PASS Transversale hôpital Nord
 - PASS Médico Social Rimbaud
 - PASS généraliste en milieu psychiatrique
 - Centre de Lutte contre la Tuberculose (CLAT) CD13
 - Centre de Vaccinations de la Ville de Marseille (Direction de la Santé Publique)
 - Centre gratuit d'information, de dépistage et de diagnostic (CeGIDD)
 - CIDAG-CIDIST - Joliette
 - CIDAG-CIDIST - St-Adrien
 - EMPP/MARS

Allô Alzheimer 0970 818 806

- Lits Halte Soins Santé Fontainieu
- Médecin du monde
- Secours Catholique - Point Santé

Addictions, IST, Sida

Association Nationale de Prévention en Alcoolologie et en Addictologie (ANPAA 13)

- Marseille Centre
- Comité Départemental CAARUD
- ASUD Mars Say Yeah
- Sleep'in/Gpe SOS Solidarité
- Bus 31/32 (CSAPA)
- CAARUD
- CSAPA
- Groupe SOS Solidarité
- Centres d'accueil et de soins Danielle Casanova (CSAPA)
- Appartements Thérapeutiques Relais
- Centre Thérapeutique Résidentiel la Corniche
- Le Sémaphore CSAPA
- JAM
- Baïta
- Le Fil rouge
- Femmes Positives AIDES Marseille
- Marseille nord
- Marseille sud
- Spot Longchamp
- Le TIPI et CAARUD du TIPI

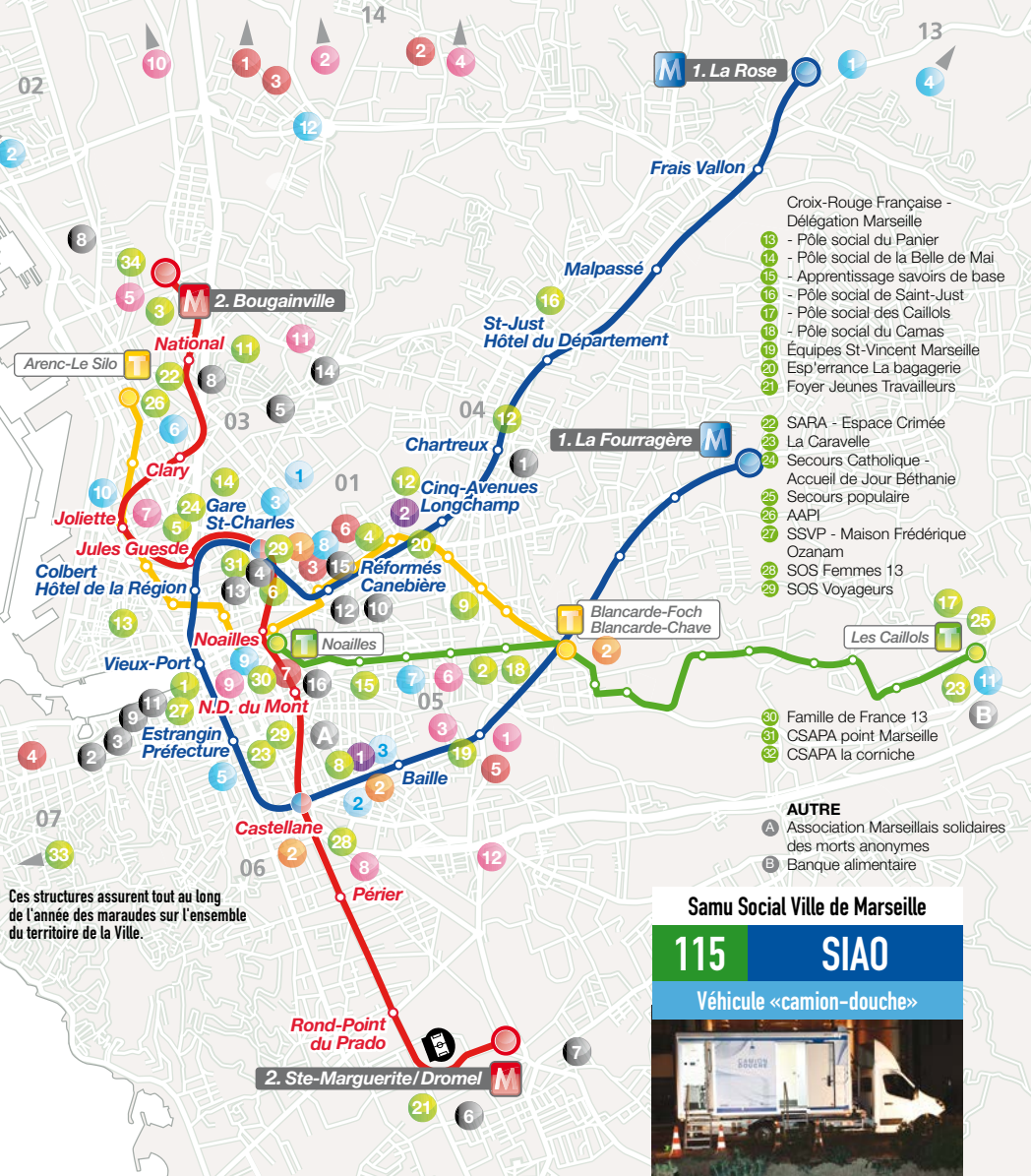
Prostitution

- Amicale du Nid - Orion
- Autre Regard

Où se faire aider ?

- ADDAP 13 service grande soirée
- SAMU Social Croix-Rouge
- SAMU Social Ville de Marseille
- Accueil de jour Consolat
- Accueil de jour Marceau ANEF Provence - Répi
- CHRS
- SAAS
- Amicale du nid - Orion
- BETEL France
- Boutique Solidarité Abbé Pierre
- Cresus 13
- Croix-Rouge Française - Délégation Départementale - rétablissement des liens familiaux

Ces structures assurent tout au long de l'année des maraudes sur l'ensemble du territoire de la Ville.



- Croix-Rouge Française - Délégation Marseille
- Pôle social du Panier
 - Pôle social de la Belle de Mai
 - Apprentissage savoirs de base
 - Pôle social de Saint-Just
 - Pôle social des Caillols
 - Pôle social du Camas
 - Équipes St-Vincent Marseille
 - Esp'errance La bagagerie
 - Foyer Jeunes Travailleurs

- SARA - Espace Crimée
- La Caravelle
- Secours Catholique - Accueil de Jour Béthanie
- Secours populaire
- AAPI
- SSVP - Maison Frédérique Ozanam
- SOS Femmes 13
- SOS Voyageurs

- Famille de France 13
- CSAPA point Marseille
- CSAPA la corniche

- AUTRE
- A Association Marseillais solidaires des morts anonymes
 - B Banque alimentaire

Samu Social Ville de Marseille

115 SIAO

Véhicule «camion-douche»

OÙ SE SOIGNER GRATUITEMENT ?

¿ Donde cuidarse gratuitamente ? Wo gibt es kostenlose Medizinische Hilfe ?

Unde puteti sa primiti ingrijiri medicale gratuite ?

Где я найду бесплатную медицинскую помощь

MOUVEMENT ET ACTION POUR LE RÉTABLISSEMENT SANITAIRE ET SOCIAL (MARSS) - ÉQUIPE MOBILE PSYCHIATRIQUE PRÉCARITÉ (EMPP)

T : 04 91 58 24 57 - Fax: 04 91 37 56 12

secretariatmars13@gmail.com

Public : personnes souffrant de troubles psychiatriques sévères vivant dans la rue.

En service : toute l'année

Maraude : du lundi au vendredi de 9h à 17h

Adresse : 9 rue Dragon - 13006 Marseille

Métro ① station Estrangin-Préfecture et ① ② Castellane

→ Travail de rue et sur les lieux d'accueil, suivi intensif et inconditionnel.

Pratiques orientées autour du rétablissement: accès aux droits, inclusion sociale, groupes d'autosupport, recherche, plaidoyer

SERVICE PASS - PERMANENCE D'ACCÈS AUX SOINS DE SANTÉ DE L'ASSISTANCE PUBLIQUE-HOPITAUX DE MARSEILLE

PASS Médico-Sociale RIMBAUD

T.: 04 91 38 78 79/ Fax : 04 91 38 56 34

Horaires : Permanences médico-sociale : lundi et jeudi de 9h à 12h (venir très tôt). Rendez-vous médico-sociaux le lundi, mercredi, jeudi et vendredi de 14h à 17h. Le mardi et vendredi matin de 9h à 12h. **PASS Dentaire** : permanences et rendez-vous : lundi, jeudi et vendredi de 9h à 16h.

Fermeture au public le mardi après-midi et le mercredi matin.

Adresse : CHU la Timone, rdc Bât 1 264, rue St-Pierre 13385 Marseille cedex 05
Metro 1 Station Timone - Tramway 1- Bus 59 et 91

→ Accueil, écoute, consultations médicales et infirmières, orientation et accompagnement médico-social, accès aux soins et coordination du parcours de soin aux personnes exclues du système de santé qui ont des problèmes de santé importants.

PASS TRANSVERSALE

Une assistante sociale vous aide à la coordination de votre parcours de soin ainsi qu'à l'acquisition de vos droits sociaux.

PASS TRANSVERSALE HÔPITAL NORD

T : 04 91 96 49 58/ 04 91 96 49 97

Adresse : Chemin des Bourrelly - 13915 Marseille Cedex 20

Bus N° 96 et 97

PASS TRANSVERSALE HÔPITAL DE LA CONCEPTION

T : 04 91 38 19 21/ 04 91 43 52 34

Adresse : 147, Bd Baille 13385 Marseille Cedex 05

Métro ① – Arrêt « Baille » **Bus** 54 arrêt « Conception »

PERMANENCE D'ACCÈS AUX SOINS DE SANTÉ (PASS)

Généraliste en milieu psychiatrique du CH Édouard Toulouse

T.: 04 91 96 97 17 et 06 27 45 28 86 - Fax : 04 88 22 40 80

passpsy@ch-edouard-toulouse.fr

En service : toute l'année

Heures et jours : sur rendez-vous du lundi au vendredi de 9h à 12h et 13h à 17h

Adresse : CH Édouard Toulouse, 118, chemin de Mimet 13015 - Marseille

Métro ② Bougainville puis Bus 26 arrêt « Fabrettes »

et Bus 57 51 arrêt « Hôpital Édouard Toulouse »

→ Le PASS en milieu psychiatrique prend en charge les personnes sans couverture maladie en situation de précarité présentant des troubles somatiques et rencontrant des difficultés d'accès aux soins du fait de souffrances psychologiques ou psychiatriques. Consultation médecine générale, entretiens infirmiers et sociaux dans l'objectif d'une réinscription dans le droit commun.

PRISE EN CHARGE POST-HOSPITALIÈRE

¿ COMO ESTAR A CARGO DE UN HOSPITAL ?

UNTERSTÜTZUNG NACH EINEM KRANKENHAUSAUFENTHALT ? AVÂND GRUJ POST-SPITAL ?

Где я получу помощь после пребывания в больнице ?

LITS HALTE SOINS SANTÉ (LHSS) FONTAINIEU

T. : 04 95 06 23 90 - Fax : 04 91 69 28 61

lhss.fontainieu@groupe-sos.org

Public : personnes sans domicile nécessitant des soins médicaux et paramédicaux.

Heures et jours : 24h/24h et 7 jours sur 7

Adresse : 20, chemin de Fontainieu - 13014 Marseille

Métro ② Arrêt Bougainville puis Bus 28 direction les Aygalades, arrêt « Saint-Joseph » ou directement avec le Bus 31 depuis le « Centre-bourse » direction Aygalades arrêt « Saint-Joseph »

→ Offrir un temps de soin, sans aucune discrimination et quelle que soit sa situation administrative. L'admission est d'ordre sanitaire sur proposition médicale et après renseignement de la fiche d'identification médico-sociale. La demande est validée par le médecin du LHSS, puis traitée par le chef de service et l'assistante sociale. Prise en charge post-hospitalière.

Où se faire vacciner gratuitement ?

¿ Donde vacunar gratuitamente ? Wo kann man sich kostenlos impfen lassen ?
ingrijiri care puteti sa le primiti dupa o operatie ?
Где я получу бесплатно прививки

CENTRE DE VACCINATIONS VILLE DE MARSEILLE SERVICE DE LA SANTÉ PUBLIQUE ET DES HANDICAPÉS (SSPH)

Accueil : T. : 04 91 55 32 84 / T. : 04 91 55 32 80/82 - Fax : 04 91 14 56 22

vaccinsetvoyages@mairie-marseille.fr / marseille.fr/sitevdm/soinsdesanté/vaccinations

Public : tout public à partir de l'âge de 6 ans

Heures et jours : du lundi au jeudi de 9h à 12h et de 13h30 à 16h et le vendredi matin seulement de 9h à 12h. Accueil sur place uniquement après prise de rendez-vous auprès du centre d'appel Allo Mairie au 0 810 813 813 (coût d'un appel local).

Adresse : 23, rue Louis-Astruc - 13005 Marseille

MéTRO ① **La Timone - Tramway** ② arrêt Chave - Escoffier

→ Gratuité des vaccinations recommandées en France. Les enfants mineurs accompagnés de parents, du tuteur légal ou d'une tierce personne majeure, peuvent être vaccinés sur présentation de documents (se renseigner auprès du service). De 0 à 6 ans, la vaccination se fait gratuitement dans les centres de PMI (liste sur internet).

ADDICTIONS, IST ET SIDA

Adicciones, ITS Y SIDA - Sucht, STD, AIDS - Adicțiile, IST & SIDA - Где я получу
ПОМОЩЬ

CENTRE DE SOINS, D'ACCOMPAGNEMENT ET DE PRÉVENTION AUX ADDICTIONS DES BOUCHES-DU-RHÔNE (CSAPA) MARSEILLE ETANG DE BERRE - ANTENNE DE MARSEILLE CENTRE

ANPAA 13 (Association Nationale de Prévention en Alcoologie et Addictologie)

anpaa13@anpaa.asso.fr

• **COMITÉ DÉPARTEMENTAL (Siège)**

T. : 04 91 84 07 71 - Fax. 04 91 50 47 36

Adresse : Résidence Ste Agnès, Bât A2, 132, rue Albe - 13004 Marseille

• **CENTRE DE SOINS D'AIDE ET DE PRÉVENTION DES ADDICTIONS
CSAPA Marseille Centre**

T. : 04 91 84 75 12 - Fax. 04 91 55 58 61

Adresse : 24A, rue Fort Notre-Dame - 13007 Marseille

csapa.notredame@anpaa.asso.fr

Public : personnes ayant une problématique addictive

Heures et jours : lundi de 9h à 18h, le mardi de 8h30 à 13h30 et de 15h à 18h, le mercredi de 9h à 17h, le jeudi de 10h à 18h, le vendredi de 8h 30 à 16h

MéTRO ① **Vieux Port - Bus** ① ⑤ ⑤ ④

→ Assure l'administration et la gestion des CSAPA et coordonne. L'accueil et la prise en charge médicale, psychologique, accompagnement médico psycho-social et relation d'aide.

AUTO-SUPPORT D'USAGERS ET EX-USAGERS DE DROGUES (ASUD « MARS SAY YEAH »)

**Centre d'Accueil et d'Accompagnement à la Réduction des Risques
pour Usagers de Drogues (CAARUD)**

T. : administratif : 04 91 90 03 70 - T. : équipe : 07 77 97 31 89

asud.mars@gmail.com

En service : toute l'année.

Heures et jours :

- Délivrance de matériel de prévention : du lundi au jeudi de 10h à 13h

et de 14h à 18h, vendredi de 10h à 12h30

- Permanences pour les femmes : le mardi de 10h à 12h

- Permanence sociale : RDV à prendre auprès de l'équipe

- Travail de rue en partenariat avec le Bus 31/32 : le mercredi de 16h à 18h

Adresse : 57-59, rue du Coq - 13001 Marseille

MéTRO ① **Réformés-Canebière**

GRUPE SOS SOLIDARITÉS PÔLE ADDICTIONS CAARUD SLEEP'IN

T. : 04 91 62 84 84 - Fax : 04 91 62 84 85

sleepin.marseille@groupe.sos.org

Réservé : lieu d'hébergement réservé aux usagers de drogues sans domicile

En service : toute l'année

Heures et jours :

- Consultation : du lundi au vendredi de 9h à 12h.

- Hébergement : avec réservation du lundi au vendredi de 18h30 à 8h30, sans réservation de 21h à 8h30 et, avec ou sans réservation, le week-end de 20h30 à 8h.

Adresse : 8, rue Marcel-Sembat - 13001 Marseille

MéTRO ① ② **Gare Saint-Charles**

→ Hébergement d'urgence de nuit (réservation par téléphone possible de 14h à 16h, Tél. : 0800 013 001 (N° gratuit); 10 places à 21h sans réservation).

Consultations psycho-médico-sociales du lundi au vendredi de 9h à 12h.

Délivrance de matériel de prévention et gestion des automates. Travail de proximité dans les quartiers Nord et le centre-ville de Marseille.

AUTOMATES ÉCHANGEURS DE SERINGUES

1^{er}/7^e arrondissements

16, allée L.-Gambetta, (1^{er})

4^e/5^e arrondissements

devant l'hôpital de
La Timone, angle rue
St-Pierre et Jean-Moulin (5^e)

6^e/8^e arrondissements

contre-allée du Prado,
ancienne entrée de l'hôpital
St-Joseph (8^e) proche
du Parc Chanot

9^e/10^e arrondissements

angle Chemin de l'Argile -
boulevard Rabatau (10^e)

11^e/12^e arrondissements

boulevard de la Valbarelle,
face au bd Jean-Jaurès
(11^e)

13^e/14^e arrondissements

av. Escadrille Normandie-
Niemen, parking faculté
de St-Jérôme (13^e)

15^e/16^e arrondissements

Pharmacie Pradel :
160 boulevard Barnier (15^e)

-
Pharmacie St-Louis :
derrière la pharmacie
89, avenue de Saint-Louis
(15^e)

BUS 31/32 - CAARUD CSAPA

T. : 04 95 04 56 06 - Fax : 04 95 04 56 07 - caarud@bus3132.org

En service : toute l'année.

Heures et jours :

- Unité mobile 7jours/7 Rue Jules Ferry 13003 (Saint Charles) de 9h30 à 11h30

- Au Local : lundi - mercredi - vendredi de 13h30 à 16h

Adresse : c/o Médecins du monde, 4 avenue Rostand - 13003 Marseille

MéTRO 🚇 National - MéTRO 🚇 Saint-Charles

Groupe SOS Solidarités pôle addictions

CENTRE D'ACCUEIL ET DE SOINS DANIELLE CASANOVA (CSAPA)

T. : 04 95 04 35 25 - Fax : 04 95 04 35 26 - danielle.casanova@groupe-sos.org

Public : personnes présentant des addictions avec et sans substance

En service : toute l'année.

Heures et jours : tous les matins de 9h à 12h30, mardi de 14h à 18h et jeudi de 17h à 19h

Adresse : 357, boulevard National - 13003 Marseille

MéTRO 🚇 National

➔ Traitements de substitution et sevrage ; suivi socio-éducatif, psychologique, médical, juridique et psychiatrique ; accompagnement au logement individuel (Mesure ASELL) et consultation spécialisée hépatite C ; TROD (Test Rapide Orientation Diagnostic VIH)

Groupe SOS Solidarités pôle addictions Antenne Nord

du CENTRE D'ACCUEIL ET DE SOINS DANIELLE CASANOVA (CSAPA)

T. : 04 91 64 06 65 - fax : 04 91 64 11 43 - antenne.nord@groupe-sos.org

Public : personnes présentant des addictions avec et sans substance

En service : toute l'année.

Heures et jours : lundi de 9h à 12h, mardi de 9h à 12h30 et de 15h30 à 18h15 et jeudi de 9h à 12h

Adresse : 10 rue de Lyon 13015 Marseille

MéTRO 🚇 Bougainville

➔ Traitements de substitution et sevrage, suivi socio-éducatif, psychologique, médical; TROD (Test Rapide Orientation Diagnostic VIH).

Groupe SOS Solidarités pôle addictions Hébergement

en Appartements Thérapeutiques Relais (CSAPA)

T. : 04 96 11 29 11 - Fax : 04 91 33 40 06 - point-marseille@groupe-sos.org

Public : personnes présentant des addictions avec et sans substance

En service : toute l'année.

Heures et jours : tous les matins de 9h à 12h30, et après-midi de 15h à 19h

Adresse : 24 A rue Fort Notre Dame 13007 Marseille

MéTRO 🚇 Vieux Port

➔ Séjours en hébergement individuel avec procédure d'admission. Accompagnement socio-éducatif, psychologique, paramédical. Dossier d'admission à solliciter.

Groupe SOS Solidarités pôle addictions Centre Thérapeutique Résidentiel La Corniche : Les Ayalades

T. : 04 91 25 27 36 - Fax : 04 91 73 44 77 - corniche@groupe-sos.org

Public : mineurs et jeunes majeurs de 14 à 22 ans rencontrant des problématiques addictives.

Heures et jours du secrétariat : du lundi au samedi de 9h à 13h et de 14h à 17h, le mercredi de 9h à 14h.

Adresse administrative : 2, Chemin de la mûre, 13015 Marseille

➔ Suivi socio-éducatif, psychologique, médical, paramédical. Séjours en hébergement collectif avec procédure d'admission. Dossier d'admission à solliciter.

C.A.A.R.U.D. CENTRE D'ACCUEIL, D'ACCOMPAGNEMENT ET DE REEDUCATION DES RISQUES POUR USAGERS DE DROGUES

Service D'addictologie du Pr Lançon, AP-HM

T. : 04 91 74 61 87

Public : personnes usagères de substances psychoactives.

En service : toute l'année.

Heures et jours : Du lundi au vendredi de 9h à 16h18, mercredi de 13h à 16h18

Adresse : Hôpital Ste-Marguerite - Pavillon 1 rdc - 270, bd Ste-Marguerite - 13009 Marseille ; Avenue Viton - 13009 Marseille

MéTRO 🚇 Dromel - Bus 48 entrée Viton ; Bus 24 entrée Sainte-Marguerite

➔ Soins, consultations infirmières, dépistages, consultations de médecine générale, assistante sociale, éducateur spécialisé, douche, buanderie, petite restauration sur place, stéribox, RTP, préservatifs...

C.S.A.P.A CENTRE DE SOINS, D'ACCOMPAGNEMENT ET DE PREVENTION EN ADDICTOLOGIE - ANCIENNEMENT AP-HELE CENTRE METHADONE (PROTOX)

Service D'addictologie du Pr Lançon, AP-HM

T. : 04.91.74.40.66. et 04.91.74.61.89.

Heures et jours : du lundi au vendredi de 9h à 16h18 ; mercredi de 13h à 16h18

Public : Toute personne ayant une consommation à risque, un usage nocif ou présentant une dépendance aux substances psychoactives, mais aussi aux personnes présentant des addictions sans substances ainsi qu'à leur entourage.

Adresse : Hôpital Ste-Marguerite - Pavillon 1 rdc - 270, bd Ste-Marguerite - 13009 Marseille ; Avenue Viton -13009 Marseille

Accès : MéTRO 🚇 Dromel - Bus 24 entrée Ste-Marguerite - Bus 48 entrée Viton

➔ Consultations médicales sur rdv, consultations infirmières sur rdv, délivrance de traitement de substitution, information, orientation, groupes de paroles, psychologie, assistante sociale.

DROGUES,
ALCOOL, TABAC
INFO SERVICE
113

DROGUE INFO SERVICE
0 800 231 313
(appel gratuit,
anonyme et confidentiel)
7 jours/7
de 8h00 à 2h00

SIDA INFO SERVICE
0 800 840 800
Confidentiel,
anonyme et gratuit :
7 jours/7, 24h/24

ADDICTIONS, IST ET SIDA

Adicciones, ITS Y SIDA - Sucht, STD, AIDS - Adicțiile, IST & SIDA - Где я получу ПОМОЩЬ

ADDICTION MÉDITERRANÉE

LE SÉMAPHORE CSAPA (CENTRE DE SOINS, D'ACCOMPAGNEMENT ET DE PRÉVENTION EN ADDICTOLOGIE)

T. : 04 91 91 50 52 - Fax. : 04 91 91 98 59

lesemaphore@ad-med.fr

Public : usagers de substances psychoactives (drogues, alcool...) ou personnes souffrant de conduites addictives (jeux, cyber-addiction...)

Heures et jours d'ouverture : lundi de 9h à 13h et de 14h à 19h et mardi, mercredi, vendredi de 9h à 13h et de 14h à 18h et jeudi de 14h à 18h.

Adresse : 39 A, rue Nationale - 13001 Marseille

MéTRO ① Colbert - Tramway ② Belsunce

JAM CONSULTATION JEUNES CONSOMMATEURS - AM

T. : 04 91 91 00 65 - Fax. : 04 91 56 84 68

jam@ad-med.fr

Public : jeunes jusqu'à 25 ans présentant un usage de substances psychoactives ou une addiction comportementale (jeux, cyber-addiction...)

Heures et jours d'ouverture : lundi et mercredi de 14h à 18h et vendredi de 13h30 à 17h00

Adresse : 7, square Stalingrad - 13001 Marseille

MéTRO ① Réformés Tramway ② Réformés Canebière

LE FIL ROUGE - Addiction Méditerranée

Equipe mobile de prise en charge Parentalités Addictions

T. : 04 96 11 57 66 - Fax. 04 91 56 84 68

lefilrouge@ad-med.fr

Public : femmes enceintes, mères ou pères ayant ou ayant eu une addiction à des substances psychoactives ou comportementales.

Heures et jours d'ouvertures : lundi et mercredi de 9h à 19h, mardi et jeudi de 9h à 17h et vendredi de 14h à 17h

Adresse : 7, square Stalingrad - 13001 Marseille

MéTRO ① Réformés Tramway ② Réformés Canebière

BAÏTA - DISPOSITIF D'APPARTEMENTS THÉRAPEUTIQUES

Tel : 04 91 56 84 63 Fax : 04 91 56 84 65 - baita@ad-med.fr

Heures et jours : lundi, mardi, mercredi, jeudi de 9h à 13h et de 14h à 18h et le vendredi de 9h à 13h et de 14h à 17h

Adresse : 7 square Stalingrad, 13001 Marseille

MéTRO ① Réformés Tramway ② Réformés Canebière

FEMMES POSITIVES - Association de lutte contre le sida

T. : 06 17 93 67 92 - femmes.positives@hotmail.fr

<https://www.facebook.com/femmes.positives>

Public : personnes séropositives

En service : toute l'année

Adresse : Cité des Associations Boîte 353 - 93, la Canebière - 13001 Marseille.

→ Accueil, écoute, prévention, orientation et accompagnement des personnes séropositives et des publics concernés. Entretien et intervention sur RDV toute l'année.

AIDES MARSEILLE Association de lutte contre le VIH et les hépatites

marseille@aides.org

AIDES MARSEILLE NORD / T. : 04 91 62 80 77

Heures et jours : mardi de 15h à 18h

Adresse : 93 rue Belle de Mai 13003 Marseille - Bus 49 arrêt « Clovis Hugues »

AIDES MARSEILLE SUD / T. : 04 91 14 05 15

Heures et jours : mercredi de 15h à 18h

Adresse : 3 Boulevard Longchamp - 13001 Marseille

MéTRO ① Réformés Tramway ② Réformés Canebière ou National

→ Actions d'accompagnement et de soutien des personnes vivant avec le VIH et/ou hépatites : entretiens individuels, accompagnement des parcours de santé, Week-ends Santé, Collectif Femmes positives, Apéro Séro-solidaire, accompagnement pour titres de séjour et pour soins...

→ Actions de promotion de la santé : entretiens de counseling, réduction des risques, matériel de prévention, dépistages rapides, accompagnement...

SPOT LONGCHAMP CeGIDD CENTRE GRATUIT D'INFORMATION, DE DEPISTAGE ET DE DIAGNOSTIC / T. : 04 91 14 05 15

Heures et jours : le mardi de 16h à 19h30, le jeudi de 18h à 21h30 et vendredi et samedi de 15h à 18h30.

Adresse : 3 Boulevard Longchamp 13001 Marseille

→ Accompagnement des parcours de santé, consultations médicales de santé sexuelle, dépistages VIH, hépatites et IST, traitement des IST, PrEP, écoute psycho/sexo, vaccination hépatites A/B et HPV, contraception d'urgence, santé reproductive,...

LE TIPI ET CAARUD DU TIPI

T. : 04 91 92 53 11 - tipi@letipi.org

Réservé : personnes concernées par le VIH, usages de drogues, hépatites

En service : tout l'année

Heures et jours :

- Accueil collectif : de 13h à 18h lundi à vendredi (sauf mercredi)

- Echange de seringues tous les jours de 10h à 18h

- Rencontre d'une assistante sociale sur rendez-vous

- Action spécifiques personnes VIH : projet nutrition et qualité de vie.

Adresse : 26 A rue de la Bibliothèque - 13001 Marseille

MéTRO ① Réformés et MéTRO ② Notre Dame-du-Mont / Cours Julien

PROSTITUTION

PROSTITUCIÒN - PROSTITUTION - PROSTITUTIEI - Проституция

AMICALE DU NID - ORION

T. : 04 91 29 77 00 - Fax : 04 91 29 77 18

orion@amicaledunid13.org

Public : femmes, hommes, personnes transidentitaires et mineurs, ayant connu ou connaissant la prostitution ou en risque de prostitution.

Personnes victimes de traite à des fins d'exploitation sexuelle.

En service : toute l'année

Heures et jours : lundi : 10h-13h / mardi : 10h-17h / mercredi : 14h-17h / jeudi : 14h - 20h / vendredi : 10h-16h

Adresse : 60, boulevard Baille - 13006 Marseille

Métro ① ② **Castellane** et ① **Baille**

→ Accueil de jour : écoute, accompagnement social, domiciliation, espace jeu, atelier socio-linguistique, santé, accès aux droits, appui juridique, repas en commun, atelier logement. Hébergement, équipe mobile jour et nuit, accompagnement hors les murs, accompagnement de mineurs.

AUTRES REGARDS

(Action de santé communautaire en direction des personnes prostituées)

T. : 04 91 42 42 90 - Fax : 04 91 42 75 24

contact@autresregards.org

Réservé : action de santé communautaire pour et avec les personnes prostituées ou non, les personnes femmes, hommes transgenres et transsexuelles.

En service : toute l'année

Heures et jours :

- en unité mobile : lundi après-midi et mercredi de 22h à 4h du matin dans Marseille

- au local : accueil sans rendez-vous le mardi de 10h à 12h et de 14h à 17h, vendredi de 14h à 17h. Sur rendez-vous le lundi, mercredi et jeudi de 10h à 12h et de 14h à 17h.

Adresse : 3, rue de Bône - 13005 Marseille

Métro ① **Réformés-Canebière**

Tramway ② **National** ou **Réformés-Canebière**

Bus ⑧①, arrêt « Libération Réformés »

→ Accueil, soutien, permanence médicale, permanence psychologique, accompagnement à l'accès aux droits et aux soins, accompagnement vers une prise en charge globale et mise en place de groupes de parole bi-mensuels au local. Permanence mensuelle au Service dysphorie du Genre à la Conception, orientation et défense des droits.

OÙ SE FAIRE AIDER ?

¿ Donde encontrar ayuda ? Wo bekomme ich Hilfe ? Unde puteti sa primiti ajutor ?
Телефон экстренной помощи

ACCUEIL DE JOUR CONSOLAT

T. : 04 91 84 09 60 - Fax : 04 91 84 09 55 - adj@accueildejour.asso.fr

Public : adultes isolés, personnes sans domicile fixe en situation régulière (droit au travail sur le territoire).

En service : toute l'année.

Heures et jours : sur rendez-vous, du lundi au vendredi de 8h30 à 12h30 et de 13h30 à 16h30 (fermé le mardi après-midi).

Adresse : 7, rue Consolat - 13001 Marseille

Métro ① **Réformés-Canebière**

→ Service social sur rendez-vous uniquement.

ACCUEIL DE JOUR MARCEAU

T. : 04 96 11 65 00 - Fax : 04 96 11 65 05 - adj@accueildejour.asso.fr

Public : adultes isolés, sans domicile, en situation régulière (droit au travail sur le territoire).

En service : toute l'année.

Heures et jours : 7 jours/7, de 7h30 à 16h20 (fermeture au public à 16h).

Adresse : 5A, place Marceau - 13002 Marseille

Métro ② **Jules-Guesde**

→ Accueil, écoute, orientation et accompagnement social.

ADDAP 13 - SERVICE GRANDE SOIRÉE - ÉDUCATEURS DE NUIT

T. : 04 91 33 60 83 - Fax : 04 91 33 07 52 - service.centre@addap13.org

Public : jeunes de 13 à 21 ans.

En service : toute l'année.

Heures et jours : du lundi au samedi de 19h à 0h30 dans le centre-ville.

Permanences : tous les jours de 16h30 à 18h30.

Adresse : 14, quai de Rive-Neuve - 13007 Marseille

Métro ① **Vieux-Port**

→ Pour accompagnement éducatif individualisé, orientation, insertion sociale et accueil sanitaire temporaire sur rendez-vous au 04 91 57 27 19.

BOUTIQUE SOLIDARITÉ ABBÉ PIERRE

T. : 04 91 08 19 67 - Fax : 04 91 64 47 74 - bsmarseille@fondation-abbé-pierre.fr

Public : personnes sans domicile fixe.

En service : toute l'année.

Heures et jours : du lundi au vendredi de 9h à 12h les après-midi sur rendez-vous de 14h à 16h (fermé le mercredi).

Adresse : 16, rue Loubon - 13003 Marseille

Métro ② **National** - Bus ⑧⑨ ⑩⑪ ⑫⑬

→ Accueil, écoute, orientation, domiciliation et accompagnement.

OÙ SE FAIRE AIDER ?

¿ Donde encontrar ayudar ? Wo bekomme ich hilfe ? Unde puteti sa primiti ajutor ?
Телефон экстренной помощи

ANEF PROVENCE - REPI

T. : 04 95 08 13 70 - Fax : 04 95 08 13 79

Public : jeunes de 18 à 27 ans et familles.

En service : toute l'année.

Adresse : 10, bd d'Athènes - 13001 Marseille

Métro ① ② **Saint-Charles**

CHRS (MIXTE DE 18 À 27 ANS)

Admission sur rendez-vous.

→ Pas d'admission en urgence.

DHAF (familles) : Dispositif d'Hébergement et d'Accueil des Familles.

Admission via la commission familles. Prendre rendez-vous auprès de Solidarité Logement les jeudi et vendredi matin.

SAAS (MIXTE DE 18 À 27 ANS)

Heures et jours : permanence le lundi de 14h à 17h.

→ Accueil et accompagnement social sans hébergement.

ASSOCIATION BETEL FRANCE

T. : 04 91 02 54 15 et 06 10 76 62 14

betel-france@orange.fr / www.betel-reinsertion.fr

Public : hommes de 18 à 50 ans.

En service : toute l'année.

Heures et jours : du lundi au vendredi de 9h à 19h et le samedi de 9h à 12h

Adresse : 72, rue Monté Cristo 13004 Marseille

Métro ① **Cinq avenues à côté de la place Sébastopol - Tramway** ①

→ Accueil, aide, assistance et hébergement des personnes en difficulté (intégration des personnes sorties de prison, alcooliques et toxicomanes désireux de s'en sortir).

CRESUS 13

T. : 04 88 86 88 79 - cresus13@sfr.fr

www.cresus13.net

Public : personnes en surendettement et en difficulté financière.

En service : toute l'année (fermeture annuelle en août).

Heures et jours : permanences téléphoniques du lundi au vendredi de 9h à 12h. Entretien uniquement sur RDV.

Adresse : Immeuble Central Parc Bat C, Impasse Fissiaux - 13004 Marseille

Métro ① **Cinq avenues Longchamp - Tramway** ①

→ Accompagnement et résolution des problèmes juridiques et financiers, microcrédit social et formation budgétaire.

CROIX ROUGE FRANCAISE - DELEGATION DEPARTEMENTALE BDR

Rétablissement des liens familiaux

T. : 04 91 08 25 75 - rif.dd13@croix-rouge.fr

Public : personnes à la recherche de leur famille à l'étranger

Heure et jour : sur rendez-vous pris par téléphone du lundi au vendredi de 9h à 16h

Adresse : 42, rue Kruger - 13004 MARSEILLE - **Métro** ① **Chartreux**

→ Aider les familles séparées à rétablir le contact suite à un conflit armé, à une catastrophe naturelle, aux migrations internationales ou à toute autre situation humanitaire : recherche de personnes disparues à l'étranger et transmission de messages à un proche.

CROIX ROUGE FRANÇAISE - DÉLÉGATION MARSEILLE

Pôle social du Panier

T. : 04 91 93 32 51 - panier.marseille@croix-rouge.fr

Public : Personnes en difficulté orientées par un travailleur social

Horaires et jours : le lundi et le mercredi de 14h à 17h

Adresse : 17A, rue Saint-Antoine - 13002 Marseille

Métro ① **Colbert - Tramway** ② ③ **Sadi Carnot - Bus** 55

→ Accueil, écoute, accompagnement, et distribution alimentaire.

Pôle social de la Belle de Mai

T. : 04 91 62 61 65 - belledemai.marseille@croix-rouge.fr

Public : Personnes en difficulté orientées par un travailleur social

Horaires et jours : le mardi et le mercredi de 9h à 11h30 et le jeudi et le vendredi de 13h30 à 16h

Adresse : 64, rue Clovis Hugues - 13003 Marseille

Métro ① ② **Saint-Charles - Bus** 33 34 49 52

→ Accueil, écoute, accompagnement, distribution alimentaire et distribution de vêtements (femmes et enfants).

Pôle social du Camas

T. : 04 91 15 71 26 - camas.marseille@croix-rouge.fr

Public : Personnes en difficulté orientées par un travailleur social

Horaires et jours : le lundi et le jeudi de 14h30 à 16h30

Adresse : 1, rue Simone Sedan - 13005 Marseille

Métro ① **Blancarde - Tramway** ① **Georges - Bus** 62

→ Accueil, écoute, accompagnement et distribution de vêtements (hommes).

Pôle social des Caillols

T. : 04 91 15 71 71 - caillols.marseille@croix-rouge.fr

Public : Personnes en difficulté orientées par un travailleur social

Horaires et jours : le mercredi de 9h à 11h

Adresse : 40, chemin des Campanules - 13012 Marseille

Tramway ① **Les Caillols - Bus** 9

→ Accueil, écoute, accompagnement et distribution alimentaire.

OÙ SE FAIRE AIDER ?

¿ Donde encontrar ayudar ? Wo bekomme ich hilfe ? Unde puteti sa primiti ajutor ?
Телефон экстренной помощи

Pôle social de Saint-Just

T : 04 91 15 71 71

saintjust.marseille@croix-rouge.fr

Public : Personnes en difficulté orientées par un travailleur social

Horaires et jours : le jeudi de 9h à 12h

Adresse : 44, rue Alphonse Daudet – 13013 Marseille

Méto ① Saint-Just – Bus ④② ⑤③

→ Accueil, écoute, accompagnement et distribution alimentaire pour les personnes en difficulté orientées par un travailleur social.

Apprentissage des Savoirs de Base

T : 04 91 15 71 71

apprentis.marseille@croix-rouge.fr

Public : Tout public

Horaires et jours : accueil le mardi de 9h à 12h sur rendez-vous

Adresse : 1, rue Simone Sedan – 13001 Marseille

Méto ① Blancarde – Tramway ① Georges – Bus ⑤②

→ Ateliers individuels d'apprentissage de la langue française et des mathématiques simples pour les personnes qui ne les maîtrisent pas.

Équipe Mobile de maraudes / SAMU Social

T : 04 91 15 71 63

equipe-mobile.marseille@croix-rouge.fr

Horaires et jours : accueil téléphonique du mardi au samedi de 15h à 19h et maraudes du mardi au samedi de 19h à 2h

→ Maraudes de nuit auprès des personnes à la rue dans l'hyper centre, les quartiers Nord et les quartiers Sud, avec une distribution ponctuelle de vêtements et de produits d'hygiène lors des maraudes.

ASSOCIATION D'AIDE AUX POPULATIONS PRÉCAIRES ET IMMIGRÉES (AAPPI)

T: 04 91 95 66 70 - Fax: 04 91 08 58 57

aapi@hotmail.fr

Public : ouvert à tous

En service : toute l'année sauf semaine de Noël

Heures et jours : du lundi au jeudi de 9h00 à 12h30 et de 14h00 à 17h00- Vendredi et samedi de 9h00 à 12h30

Adresse : 74 avenue Roger Salengro 13003 MARSEILLE

Tramway ① ② terminus Arenc- Bus ⑦① - Méto ② Désirée Clary

→ Accueil inconditionnel des personnes et accompagnement pour l'accès aux droits (sociaux, santé, logement, emploi, formation, droits des étrangers, état civil).

ÉQUIPES SAINT-VINCENT MARSEILLE

T : 04 91 80 57 27 - eq.st.vincent.mlle@gmail.com

Public : accueil du public en difficulté et des retraités.

Heures et jours : lundi et mercredi de 14h à 16h30 et le vendredi de 9h à 12h.

Adresse : 12, rue d'Austerlitz - 13006 Marseille

Méto ① ② Castellane

→ Accueil social, vestiaire, distribution alimentaire et aide d'urgence.

6 équipes interviennent toute l'année sur Marseille.

Pour tous renseignements, vous pouvez contacter le siège de l'association.

ESP'ERRANCE - LA BAGAGERIE «POSE TON SAC D'ABORD»

T : 09 53 96 82 85 - contact@esp-errance.org

Public : personnes sans-abri.

En service : toute l'année.

Heures et jours : du lundi au vendredi de 7h à 9h30 et de 18h à 19h30, samedi et dimanche de 8h à 10h00 et de 18h à 19h30.

Adresse : 68 boulevard de la Libération - 13004 Marseille

Méto ① Réformés-Canebière - Tram ② : National

Bus ⑧① arrêt « Libération Saint-Vincent de Paul »

→ Bagagerie : mise à disposition gratuite, pour une durée d'un mois renouvelable, de casiers pour permettre aux personnes sans-abri et en errance de mettre en sécurité leurs bagages et effets personnels.

FOYER JEUNES TRAVAILLEURS (FJT-Claire maison)

T : 04 91 32 05 63 et 04 91 81 28 57 (Rue Dragon) - Fax : 04 91 71 89 88

fjtcclaireremaison@free.fr

Public : jeunes de 16 à 30 ans insérés dans une dynamique professionnelle

En service : toute l'année

Heures et jours : du lundi au vendredi de 10h à 18h (fermé le mardi matin)

Adresses : 2 annexes :

- 286, av. de Mazargues - Bât 5, Marseille 13008

- 12 rue Dragon, Marseille 13006.

Méto ② Rdt Point du Prado (avenue de Mazargues)

Méto ① ② Castellane (rue Dragon) - Bus ②③ ④⑤

→ Hébergement, accompagnement social et animation socioculturelle.

Admission sur dossier (les bénéficiaires potentiels doivent avoir un minimum de ressources afin d'assumer les charges).

LA CARAVELLE

T : 04 91 18 53 90 - Fax : 04 91 18 53 92 - directeur@lacaravelle.asso.fr

Public : familles monoparentales ou couples avec enfants

En service : toute l'année.

Heures et jours : du lundi au vendredi de 9h à 12h et de 13h à 18h sauf le vendredi fermeture à 17h.

Adresse : 27, boulevard Merle - 13012 Marseille

Méto ① Saint-Barnabé - Bus ⑦⑦

→ Admission exclusivement sur orientation du SIAO. Accueil et réinsertion de familles en difficulté. Réinsertion par le logement.

OÙ SE FAIRE AIDER ?

¿ Donde encontrar ayudar ? Wo bekomme ich hilfe ? Unde puteti sa primiti ajutor ?
Телефон экстренной помощи

SERVICE D'ACCOMPAGNEMENT ET DE RÉINSERTION DES ADULTES

SARA - ESPACE CRIMÉE

T. : 04 91 84 42 43 - Fax : 04 91 62 69 45

adjcrimee@yahoo.fr

Public : public majeur.

En service : toute l'année.

Heures et jours : le lundi, mardi et jeudi de 8h30 à 12h et de 13h à 17h, mercredi et vendredi de 8h à 12h.

Adresse : 54, rue de Crimée - 13003 Marseille

Métro ① **Vieux-Port/Réformés-Canebière/Saint-Charles**

② **Saint-Charles** - Bus ③① ③② ③③ ③④ ④⑨ ④⑧

→ L'espace Crimée accueille des personnes en détresse morale et matérielle qui viennent d'eux-mêmes ou sont orientés par des partenaires. C'est un lieu de détente, de parole, un espace de redynamisation. Des activités sont proposées par une équipe d'animation en lien avec l'emploi, la santé, le sport et la musique.

SAMU SOCIAL VILLE DE MARSEILLE

T. : 04 95 04 58 50 - Fax : 04 95 04 58 51

PC. : 04 95 04 58 53

rgiancarli@mairie-marseille.fr

En service : toute l'année.

Heures et jours : du lundi au dimanche de 7h à 04h30 du matin y compris les jours fériés

Adresse : 10, bd Ferdinand-de-Lesseps - 13003 Marseille

Métro ② **Bougainville**

→ Les agents d'intervention du Samu Social, à l'aide de ses 14 véhicules, accompagnent les personnes vulnérables vers les centres d'accueil et d'hébergement. Ils portent assistance et apportent une aide immédiate en distribuant ponctuellement : soupe, café, chocolat, bouteille d'eau, vêtements, couvertures, ainsi que des produits d'hygiène.

SOS VOYAGEURS - AIDE EN GARE

T. : 04 91 62 12 80 - sosvoyageurs13@sfr.fr

Public : accueil de toutes personnes en difficulté dans la gare.

En service : toute l'année.

Heures et jours : du lundi au samedi de 9h à 19h, sauf dimanches et jours de fêtes.

Adresse : Gare Saint-Charles - 13001 Marseille

Métro ① ② **Saint-Charles**

→ Accueil, écoute, orientation et aides matérielles ponctuelles.

SECOURS CATHOLIQUE - Accueil de jour Béthanie

T. : 04 96 17 02 60 - Fax : 04 96 17 02 69

accueildejour.131@secours-catholique.org

En service : toute l'année.

Heures et jours : lundi, mercredi, jeudi et vendredi de 8h à 11h

Consultations :

- **médecin** : les lundis, mercredis, jeudis et vendredis de 9h à 11h

- **podologue** : le mercredi de 9h à 11h

Adresse : 11, rue Malaval - 13002 Marseille

Métro ① **Colbert et** ② **Jules Guesde**

→ Consultations par des médecins bénévoles du lundi au vendredi de 9h à 11h. Douches, lessives sur rendez-vous et vestiaire.

SECOURS POPULAIRE

T. : 09 61 32 21 40 - Fax : 04 91 48 08 83

contact@spf13.org

spf.blancarde@gmail.com

Public : personnes en extrême difficulté.

En service : toute l'année.

Heures et jours : du lundi au vendredi de 9h à 11h30.

Adresse : 37, traverse de la Trévaresse - 13012 Marseille

Tramway ① : **Blancarde-Chave** - Bus ⑥⑦ arrêt « Cité SNCF »

→ Colis et vestiaire (une participation symbolique demandée est reversée à nos actions de solidarité). **Se munir impérativement d'une recommandation d'un travailleur social.**

SOCIETE DE SAINT-VINCENT-DE-PAUL (SSVP)

MAISON FRÉDÉRIC OZANAM (MFO) / SIÈGE SOCIAL

T. : 04 88 64 34 97

svpcd13m@sfr.fr

maison.f.ozanam@live.fr

Public : ouvert à tous.

En service : toute l'année.

Heures et jours : du lundi au vendredi de 14h à 17h.

Adresse : 10, rue Neuve-Sainte-Catherine - 13007 Marseille

Métro ① **Vieux-Port** - Bus : ⑤⑤ ⑥③ arrêts « Place aux Huiles », ⑤⑦ ⑥① ⑥① arrêts

« Place de la Corderie »/« Place aux Huiles » et ⑥① arrêt « Place de la Corderie »

→ Accueil, écoute, accompagnement social et juridique de personnes en difficulté. Ateliers : découverte et perfectionnement de l'informatique/internet, couture, aide aux devoirs, alphabétisation (adultes), remise à niveau (adultes), animations récréatives pour seniors. Association caritative de laïcs à spiritualité chrétienne.

OÙ SE FAIRE AIDER ?

¿ Donde encontrar ayudar ? Wo bekomme ich hilfe ? Unde puteti sa primiti ajutor ?
Телефон экстренной помощи

SOS FEMMES 13

T. : 04 91 24 61 50 - Fax : 04 91 24 61 58

sosfemmesmarseille@wanadoo.fr

En service : toute l'année.

Public : femmes.

Heures et jours : du lundi au vendredi de 9h à 17h (fermé le jeudi matin), le jeudi après-midi permanence téléphonique uniquement à partir de 13h30.

Adresse : 10, avenue du Prado - 13006 Marseille

Métro ① ② **Castellane** - Bus ①⑨

→ Accueil sur rendez-vous de préférence, service d'hébergement femmes et enfants, service formation et développement, service logement et pôle ressources.

FAMILLES DE FRANCE 13

T. : 04 91 60 28 25 - Fax : 04 91 60 28 51

Public : Personnes en surendettement et en difficultés financières.

En service : toute l'année (fermeture annuelle en août)

Heures et jours : sur RDV de 9h à 12h

Adresse : Cité des associations, 93 la Canebière (BL 377) 13001 Marseille

Métro ② **Bougainville**. **Accès métro** ② **et tramway** ① **arrêt Noailles**

→ Accompagnement social, administratif et juridique. Reçoit tout public sur rendez vous (accès au logement, aide surendettement et lien avec toutes les institutions...)

PRÉVENTION ET SOIN DES ADDICTIONS - CSAPA - POINT MARSEILLE

T. : 04 96 11 29 11 - Fax: 04 91 33 40 06 - point-marseille@groupe-sos.org

Public : personnes majeures souffrant de conduites addictives (alcool, drogue).

En service : toute l'année

Heures et jours : du lundi au vendredi de 9h à 12h et de 15h à 19h.

Adresse : 24A rue Fort Notre Dame - 13007 Marseille

Métro ① **Vieux Port**

→ Hébergement individuel diffus en centre-ville (36 places).

Quatre dispositifs pour des séjours d'un mois à un an.

Suivi socio-éducatif, psychologique et insertion professionnelle.

Les demandes d'hébergement sont faites directement par les professionnels du secteur de l'addiction et des dispositifs de droit commun.

Accès uniquement sur dossier et entretien en fonction des places disponibles.

PRÉVENTION ET SOIN DES ADDICTIONS - CSAPA LA CORNICHE

T. : 04 91 25 27 36 - Fax: 04 91 73 44 77

corniche@groupe.sos.org

Public : 10 jeunes (garçons et filles) âgés de 14 à 22 ans, présentant des problématiques de dépendance.

En service : accueil continu, 365 jours par an, avec hébergement

Heures et jours : du lundi au vendredi de 9h à 17h (horaires d'ouverture secrétariat).

Adresse :

Centre de jour : 2, chemin de la Mûre - 13015 Marseille **Métro** ② **Bougainville**

Centre hébergement : 3, traverse Nicolas - 13007 Marseille / Bus ③③

→ Admission après l'envoi d'une lettre de motivation et d'entretiens avec la chef de service.

AMICALE DU NID - ORION

Accueil de jour et accompagnement social

T. : 04 91 29 77 00 - Fax : 04 91 29 77 18

orion@amicaledunid13.org

Public : Personnes en situation ou en risque de prostitution et mineurs.

En service : toute l'année

Heures et jours : lundi : 10h-13h / mardi : 10h-17h / mercredi : 14h-17h / jeudi : 14h - 20h / vendredi : 10h-16h

Adresse : 60, boulevard Baïlle - 13006 Marseille

Métro ① ② **Castellane** et ① **Baïlle**

→ Accueil de jour : écoute, accompagnement social, domiciliation, espace jeu, cours de français/langues étrangères, santé, accès aux droits, appui juridique, repas en commun, atelier logement.

Hébergement, équipe mobile jour et nuit, accompagnement hors les murs, accompagnement de mineurs.

ALLO ALZHEIMER

T. : 0970 818 806 (7 Jours sur 7, de 20h à 22h)

Public : parents et proches de personnes atteintes de la maladie d'Alzheimer.

En service : toute l'année (août sous réserve)

Heures et jours : du lundi au dimanche de 20 à 22 heures.

→ Espace anonyme et confidentiel d'écoute, de soutien, d'information, d'orientation et d'accompagnement.

NUMÉROS UTILES

Números útiles - Not telefon - Numere utile
Наркотическая зависимость. СПИД

HÉPATITES INFO SERVICES

0 800 845 800

(appel gratuit) 7 jours/7, de 8h à 23h

Victimes

08 842 846 37

Allô Alzheimer

0970 818 806

Centre antipoison

04 91 75 25 25

Centre de vaccinations
de la Ville de Marseille /
Service de la Santé Publique
et des Handicapés

04 91 55 32 80

04 91 55 32 82

Centre Régional d'Information
et de Prévention du Sida

(CRIPS PACA)

04 91 59 83 83

CeGIDD CD13,
Dépistage du VIH, des Hépatites
B et C, Dépistage et traitement
des Infections Sexuellement
Transmissibles

04 13 31 56 78

04 13 31 69 14

Commission de médiation
droit au logement opposable
(n° vert)

0800 94 38 32

Illettrisme : centre de ressource
pour la région PACA

04 91 08 49 89

Objets trouvés

04 91 50 26 60

PC SAMU Social de la Ville de
Marseille

04 95 04 58 53

Police secours **17***

Pompiers **18***

SAMU **15***

Urgence sanitaire

04 13 55 80 00

Urgence sociale **115***

Victimes de discrimination sociale

08 1000 5000

LEXIQUE

A

- 16** AAJT Marius Massias - La Roseraie UHU
- 38** Association Aide aux Populations précaires et Immigrés
- 35** Accueil de jour Consolat
- 35** Accueil de jour Marceau
- 35** ADDAP 13 - Service grande soirée - Éducateurs de nuit
- 16** Adoma résidences sociales et foyer travailleur migrant
- 33** AIDES Marseille Nord et Sud
- 43** Allo Alzheimer
- 20/34/43** Amicale du Nid - Orion
- 36** ANEF - Provence REPI
- 36** Association Betel France
- 21** Association Famille, Solidarité et Cultures
- 09** Association Marseillais Solidaires des Morts Anonymes
- 10/15** Association Nationale de Développement des Épiceries Solidaires (ANDES)
- 29** Automates échangeurs de seringues
- 29** ASUD (Auto-support d'usagers et ex-usagers de drogues) - Mars Say Yeah (CAARUD)
- 34** Autres Regards - Action de santé communautaire en direction des personnes prostituées

B

- 08** Banque Alimentaire
- 32** Baïta Dispositif d'appartements thérapeutiques
- 35** Boutique Solidarité Abbé Pierre
- 30** Bus 31/32 - CAARUD CSAPA

C

- 31** CAARUD
- 23** Centre de Lutte antituberculeuse (CLAT CD13)
- 28** Centre de vaccination Ville de Marseille
- 22** Centre gratuit d'information, de dépistage et de diagnostic - CeGIDD Joliette et Saint-Adrien
- 16** CHRS Honnorat - Association hospitalité pour les femmes
- 17** CHRS La Selonne - Espoir
- 36** Crésus 13
- 14** Congrégation Armée du Salut - Poste de Marseille
- 37** Croix-Rouge Française - Délégation Départementale - Rétablissement des liens familiaux
- 20/21/37/38** Croix-Rouge Française - Délégation Marseille
- 28/31** CSAPA Centre de soins, d'accompagnement et de prévention aux addictions (ANPAA) - Marseille Centre et Comité départemental

E

- 15 Épicerie Solidaire d'Endoume
- 15 Épicerie Solidaire la Boutique Sociale du Casim
- 39 Équipes Saint-Vincent Marseille
- 39 Esp'errance - La Bagagerie

F

- 42 Familles de France 13
- 33 Femmes Positives - Association de lutte contre le sida
- 20 Fontaine Saint-Vincent accueil de jour femmes
- 17 Fondation Armée du Salut - Résidence William Booth
- 17 Fondation Saint-Jean de Dieu CHRS Forbin
- 39 Foyer Jeunes Travailleurs (FJT)- Claire Maison

G

- 29 Groupe SOS Solidarité Pôle Addiction CCARUP SLEEP'IN

J

- 32 JAM Consultation jeunes consommateurs

L

- 39 La Caravelle
- 32 Le Fil Rouge Addiction Méditerranée
- 33 Le TIPI et CAARUD du TIPI
- 14 Les Ailes Bleues
- 32 Le Sémaphore CSPA
- 27 Lits Haltes Soins Santé (LHSS) - Fontainieu
- 18 Logisol - Hôtel de la Famille

M

- 14 MAAVAR Marseille Restaurant Social NOGA
- 18 MAAVAR Marseille
- 19 Maison de la jeune fille - Centre Jane Pannier
- 19 MECS - La Draille
- 23 Médecins du Monde - CASO (Centre d'Accueil et de Soins et d'Orientation)
- 23 Médecins du Monde - Programme auprès des populations vivant en habitat précaire
- 23 Médecins du Monde - Programme auprès des sans-abris
- 26 Mouvement et action pour le rétablissement sanitaire et social (MARSS)
- Équipe Mobile Psychiatrique Précarité (EMPP)

N

- 44 Numéros utiles

P

- 26 PASS Médico-sociale Rimbaud
- 26 PASS TRANSVERSALE Hôpital Nord
- 27 PASS TRANSVERSALE Hôpital de la Conception
- 27 Permanence d'Accès aux Soins de Santé (PASS) généraliste en milieu psychiatrique du CH d'Édouard Toulouse
- 42 Prévention et soin des addictions - CSAPA Point Marseille
- 43 Prévention et soin des addictions - CSAPA La Corniche
- 30/31 Groupe SOS Solidarité pôle addiction

R

- 15 Restaurants du Cœur - Siège départemental

S

- 6/40 SAMU Social Ville de Marseille
- 11 SIAO 13 (Service Intégrés d'Accueil et d'Orientation)
- 40 Service d'accompagnement et de réinsertion des adultes (SARA) - Espace Crimée
- 41 Secours Catholique - Accueil de jour Béthanie
- 23 Secours Catholique - Point Santé
- 41 Secours Populaire
- 41 Société de Saint-Vincent de Paul - Maison Frédéric Ozanam
- 42 SOS Femmes 13
- 40 SOS Voyageurs Aide en Gare
- 33 Spot Longchamp CeGIDD

U

- 7/19 UHU (Unité d'Hébergement d'Urgence) - SOS Solidarité
- 19 CHRS de SAINT-LOUIS

GUIDE DE L'URGENCE SOCIALE

OÙ DORMIR ? OÙ MANGER ?
OÙ SE SOIGNER GRATUITEMENT ?
COMMENT S'EN SORTIR ?
OÙ TROUVER DES VÊTEMENTS ?



SAMU SOCIAL
10, bd Ferdinand de Lesseps
13003 Marseille
Tél. : 04 95 04 58 50
Fax : 04 95 04 58 51
PC SAMU Social : 04 95 04 58 53



Allô Mairie 

0 810 813 813

Service 0,06 € / min
* prix appel

